

(สำเนา)

ประกาศองค์การอุตสาหกรรมป่าไม้เขตแพร่

ครั้งที่ ๑๙/๒๕๖๘

เรื่อง การจำหน่ายไม้สักท่อนสวนป่าวังชิ้น อำเภอวังชิ้น จังหวัดแพร่

ด้วยองค์การอุตสาหกรรมป่าไม้เขตแพร่ องค์การอุตสาหกรรมป่าไม้ภาคเหนือบน จะดำเนินการจำหน่ายไม้สักท่อนสวนป่าวังชิ้น อำเภอวังชิ้น จังหวัดแพร่ แปลงปี ๒๕๕๐/๒๕๒๓ งวดที่ ๑/๒๕๖๘ รวม ๘๖ กอง ไม้จำนวน ๓,๐๙๐ ท่อน ปริมาตร ๕๗๓.๘๗ ลูกบาศก์เมตร โดยกำหนดยื่นเสนอราคาในวันอังคาร ที่ ๘ เมษายน ๒๕๖๘ เวลา ๑๓.๐๐ - ๑๓.๓๐ น. ณ สวนป่าวังชิ้น อำเภอวังชิ้น จังหวัดแพร่

ผู้สนใจติดต่อสอบถามรายละเอียดและเงื่อนไขตามประกาศข้างต้นได้ที่ องค์การอุตสาหกรรมป่าไม้เขตแพร่ เลขที่ ๒๖๗ ถนนยันตรกิจโกศล อำเภอเมือง จังหวัดแพร่ โทร. ๐๕๔ - ๕๒๑๔๕๑ โทรสาร ๐๕๔ - ๕๒๑๙๐๑ ได้ในวันและเวลาราชการ

ประกาศ ณ วันที่ ๓ เมษายน พ.ศ. ๒๕๖๘

(ลงนาม) ไพศาล ไชยสาร

(นายไพศาล ไชยสาร)

ผู้จัดการองค์การอุตสาหกรรมป่าไม้เขตแพร่

สำเนาถูกต้อง

(นางสาวปิยะรัตน์ มณีพันธุ์)

พนักงาน (ระดับ ๓) งานแผนงานและประเมินผล

องค์การอุตสาหกรรมป่าไม้เขตแพร่

ใบยื่นเสนอราคาซื้อไม้สักสวนป่าวังจันทน์ แปลงปี 2550/2523 งวดที่ 1/2568
ตามประกาศองค์การอุตสาหกรรมป่าไม้เขตแพร่ ครั้งที่ 19/2568 ลงวันที่ 3 เมษายน 2568

ยื่นเสนอราคาในวันที่ 8 เมษายน 2568 เวลา 13.00 - 13.30 น.

ข้าพเจ้า.....ที่อยู่.....

โทร.....ขอเสนอซื้อไม้สักสวนป่า ดังนี้

กองที่	ขนาด ความยาว (ซ.ม.)	ขนาด ความโต (ซ.ม.)	ไม้จำนวน		ราคาที่กำหนด รวมภาษี	ราคาที่เสนอซื้อ รวมภาษี	หมายเหตุ
			ท่อน	ปริมาตร			
1	170-470	35-49	106	5.50	31,400.00		
2	400-620	35-49	68	5.53	35,500.00		
3	500-620	35-49	57	5.64	37,300.00		
4	120-470	50-59	115	6.52	51,100.00		
5	300-470	50-59	72	6.55	55,800.00		
6	300-470	50-59	75	6.57	54,700.00		
7	300-470	50-59	73	6.58	55,800.00		
8	310-620	50-59	64	6.61	57,400.00		
9	500-620	50-59	45	6.69	65,100.00		
10	500-620	50-59	49	6.66	62,900.00		
11	500-620	50-59	45	6.50	62,600.00		
12	120-270	60-79	81	6.71	79,100.00		
13	120-270	60-79	75	6.75	80,700.00		
14	120-270	60-79	80	6.70	76,900.00		
15	160-470	60-79	51	6.67	83,300.00		
16	300-460	60-79	48	6.75	85,000.00		
17	300-470	60-79	47	6.70	84,200.00		
18	300-470	60-79	48	6.70	82,800.00		
19	300-470	60-79	48	6.76	83,500.00		
20	300-470	60-79	48	6.77	84,500.00		
21	300-470	60-79	46	6.75	87,800.00		
22	300-470	60-79	45	6.74	86,300.00		
23	310-470	60-79	44	6.75	88,300.00		
24	300-470	60-79	43	6.69	88,200.00		
25	300-470	60-79	46	6.71	84,000.00		
26	300-470	60-79	46	6.70	84,700.00		
27	310-460	60-79	47	6.79	85,400.00		
28	300-610	60-79	45	6.75	88,100.00		
29	510-620	60-79	35	6.79	86,300.00		

กองที่	ขนาด ความยาว (ซ.ม.)	ขนาด ความโต (ซ.ม.)	ไม้จำนวน		ราคาที่กำหนด รวมภาษี	ราคาที่เสนอซื้อ รวมภาษี	หมายเหตุ
			ท่อน	ปริมาตร			
30	500-620	60-79	34	6.79	88,500.00		
31	510-620	60-79	34	6.85	89,800.00		
32	510-620	60-79	31	6.66	89,300.00		
33	500-620	60-79	34	6.76	87,800.00		
34	510-620	60-79	34	6.83	88,800.00		
35	510-620	60-79	34	6.58	84,600.00		
36	120-270	80-99	54	6.81	112,400.00		
37	120-270	80-99	54	6.82	113,900.00		
38	120-270	80-99	55	6.77	110,700.00		
39	300-420	80-99	31	6.69	119,800.00		
40	300-420	80-99	30	6.55	118,000.00		
41	300-420	80-99	33	6.80	121,200.00		
42	310-420	80-99	28	6.68	123,600.00		
43	310-420	80-99	29	6.66	122,000.00		
44	310-420	80-99	31	6.72	120,700.00		
45	300-420	80-99	32	6.75	118,600.00		
46	310-420	80-99	30	6.70	121,500.00		
47	310-420	80-99	29	6.63	120,600.00		
48	300-420	80-99	29	6.80	125,900.00		
49	310-420	80-99	31	6.81	122,600.00		
50	310-420	80-99	29	6.67	123,600.00		
51	120-270	100-169	30	6.65	174,900.00		
52	170-270	100-189	24	6.67	195,800.00		
53	120-270	100-199	27	6.63	193,500.00		
54	120-270	100-179	28	6.65	176,400.00		
55	150-360	100-229	23	6.76	195,300.00		
56	310-420	100-139	21	6.63	159,300.00		
57	300-420	100-169	16	6.74	190,100.00		
58	310-420	100-179	15	6.83	201,600.00		
59	310-420	100-169	15	6.70	193,900.00		
60	310-420	100-179	16	6.68	192,100.00		
61	310-420	100-199	12	6.70	227,400.00		
62	310-420	100-169	14	6.63	191,200.00		

กองที่	ขนาด ความยาว (ซ.ม.)	ขนาด ความโต (ซ.ม.)	ไม้จำนวน		ราคาที่กำหนด รวมภาษีฯ	ราคาที่เสนอซื้อ รวมภาษีฯ	หมายเหตุ
			ท่อน	ปริมาตร			
63	310-420	100-149	17	6.78	176,600.00		
64	310-420	100-189	13	6.74	227,100.00		
65	310-420	100-219	13	6.49	224,200.00		
66	310-420	100-169	14	6.48	201,500.00		
67	320-420	100-219	13	6.71	225,200.00		
68	320-420	100-159	16	6.63	175,100.00		
69	310-420	100-179	14	6.62	206,500.00		
70	310-420	100-179	15	6.63	187,000.00		
71	300-420	100-159	16	6.61	178,300.00		
72	310-620	60-79	39	7.26	102,200.00		
73	310-620	60-79	37	7.43	105,300.00		
74	210-420	80-99	32	6.92	126,000.00		
75	310-420	80-99	29	7.06	133,900.00		
76	210-420	80-159	28	7.06	145,300.00		
77	310-420	100-159	18	7.05	185,700.00		
78	250-420	100-179	15	7.32	223,600.00		
79	200-420	100-159	18	7.08	199,700.00		
80	320-420	100-189	13	6.78	213,000.00		
81	310-420	100-179	13	6.78	229,900.00		
82	310-420	100-159	15	6.82	193,800.00		
83	310-420	110-179	12	7.04	231,800.00		
84	320-420	130-199	7	5.77	249,400.00		
85	310-420	120-149	13	5.85	170,200.00		
86	310-420	110-159	11	5.83	176,200.00		
รวมกอง	86	รวม	3,090	573.87	11,191,600.00		

ไม้รวมกองอยู่หมอนไม้สวนป่าวังชัน แม่ยม-แม่แปง

สวนป่าวังชัน อำเภอวังชัน จังหวัดแพร่

โทร 0-9089-8826-5 www.northfio.com

(ลงชื่อ).....ผู้เสนอราคา
(.....)

หมายเหตุ

1. ให้นำใบยื่นเสนอราคาฉบับนี้มาด้วย ในวันที่ทำการเสนอราคา
2. ต้องวางเงินมัดจำค่าซื้อไม้ไม่ต่ำกว่า 10% ของราคาไม้ที่เสนอได้ ทั้งนี้ต้องไม่ต่ำกว่ากองละ 5,000.- บาท
3. โปรดชำระค่าซื้อไม้และรับมอบไม้ที่เสนอราคาซื้อให้เสร็จสิ้นภายใน 5 วัน นับแต่วันประมูล
4. ชำระค่าซื้อไม้โดยโอนเข้าบัญชี สำนักงานอนุรักษ์และพัฒนาสวนป่าแพร่
ธนาคารกรุงไทย สาขาแพร่ เลขที่ 506-1-15958-6
5. กรุณาโทรแจ้งให้ทราบด้วยเมื่อท่านโอนเงินเข้าบัญชีแล้ว 0-5452-1451

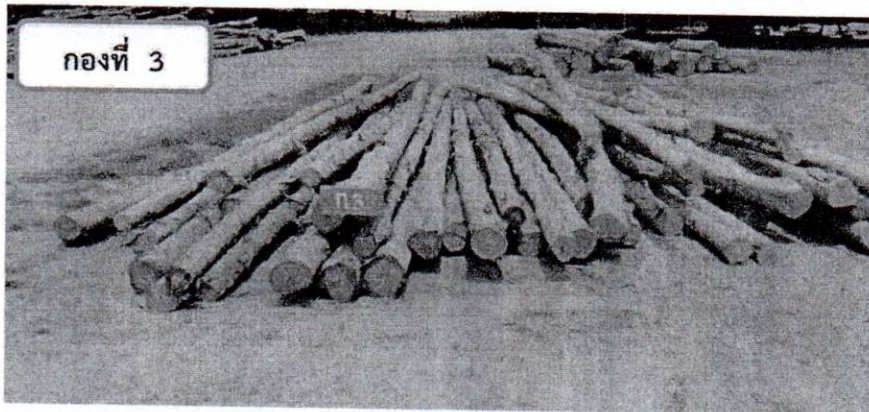
รูปภาพไม้ประมุลสวนป่าแปลงปี 2550/2523 งวดที่ 1/2568



กองที่ 1 ความยาว 170-470 ม. ความโต 35-49 ซม. จำนวน 106 ท่อน ปริมาตร 5.50 ลบ.ม.
ราคากรรมกรกำหนด 31,400.00 บาท



กองที่ 2 ความยาว 400-620 ม. ความโต 35-49 ซม. จำนวน 68 ท่อน ปริมาตร 5.53 ลบ.ม.
ราคากรรมกรกำหนด 35,500.00 บาท



กองที่ 3 ความยาว 500-620 ม. ความโต 35-49 ซม. จำนวน 57 ท่อน ปริมาตร 5.64 ลบ.ม.
ราคากรรมกรกำหนด 37,300.00 บาท



รูปภาพไม้ประมุลสวนป่าแปลงปี 2550/2523 งวดที่ 1/2568



กองที่ 4 ความยาว 120-470 ม. ความโต 50-59 ซม. จำนวน 115 ท่อน ปริมาตร 6.52 ลบ.ม.
 ราคากรรมกรกำหนด 51,100.00 บาท



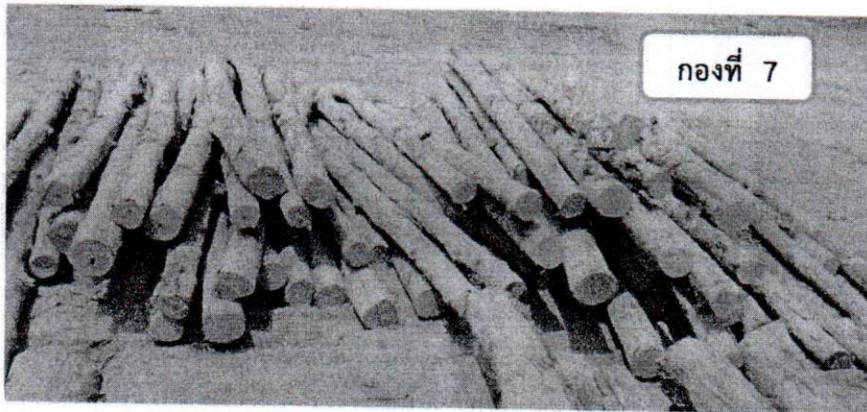
กองที่ 5 ความยาว 300-470 ม. ความโต 50-59 ซม. จำนวน 72 ท่อน ปริมาตร 6.55 ลบ.ม.
 ราคากรรมกรกำหนด 55,800.00 บาท



กองที่ 6 ความยาว 300-470 ม. ความโต 50-59 ซม. จำนวน 75 ท่อน ปริมาตร 6.57 ลบ.ม.
 ราคากรรมกรกำหนด 54,700.00 บาท

Handwritten signatures and marks at the bottom of the page.

รูปภาพไม้ประมุลสวนป่าปลงปี 2550/2523 งวดที่ 1/2568



กองที่ 7 ความยาว 300-470 ม. ความโต 50-59 ซม. จำนวน 73 ท่อน ปริมาตร 6.58 ลบ.ม.
ราคากรรมกรกำหนด 55,800.00 บาท



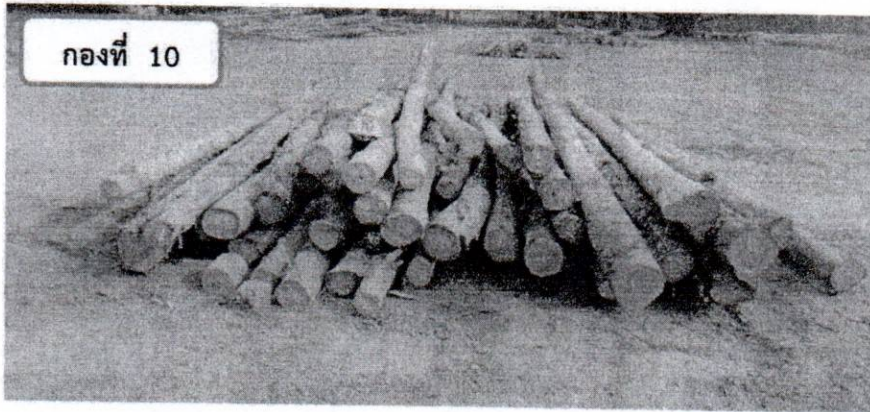
กองที่ 8 ความยาว 310-620 ม. ความโต 50-59 ซม. จำนวน 64 ท่อน ปริมาตร 6.61 ลบ.ม.
ราคากรรมกรกำหนด 57,400.00 บาท



กองที่ 9 ความยาว 500-620 ม. ความโต 50-59 ซม. จำนวน 45 ท่อน ปริมาตร 6.69 ลบ.ม.
ราคากรรมกรกำหนด 65,100.00 บาท

Handwritten signatures and marks at the bottom of the page, including a large signature on the left and a smaller one in the center.

รูปภาพไม้ประมุลสวนป่าแปลงปี 2550/2523 งวดที่ 1/2568



กองที่ 10 ความยาว 500-620 ม. ความโต 50-59 ซม. จำนวน 49 ท่อน ปริมาตร 6.66 ลบ.ม.
 ราคากรรมกรกำหนด 62,900.00 บาท



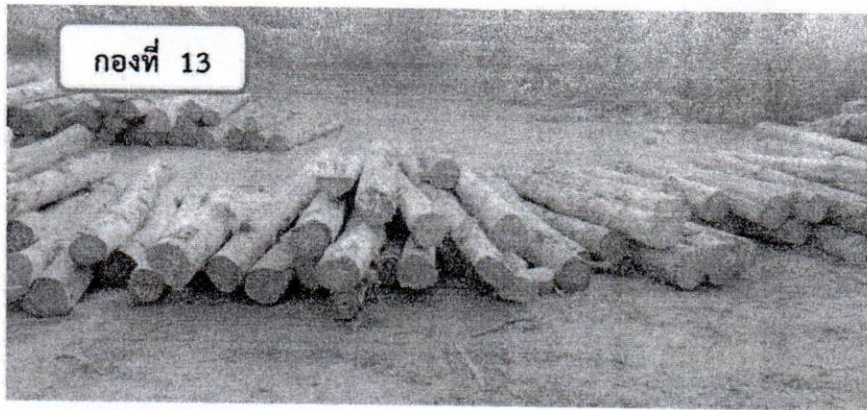
กองที่ 11 ความยาว 500-620 ม. ความโต 50-59 ซม. จำนวน 45 ท่อน ปริมาตร 6.50 ลบ.ม.
 ราคากรรมกรกำหนด 62,600.00 บาท



กองที่ 12 ความยาว 120-270 ม. ความโต 60-79 ซม. จำนวน 81 ท่อน ปริมาตร 6.71 ลบ.ม.
 ราคากรรมกรกำหนด 79,100.00 บาท

Three handwritten signatures are present at the bottom of the page, corresponding to the three log piles listed above.

รูปภาพไม้ประมุลสวนป่าแปลงปี 2550/2523 งวดที่ 1/2568



กองที่ 13 ความยาว 120-270 ม. ความโต 60-79 ซม. จำนวน 75 ท่อน ปริมาตร 6.75 ลบ.ม.
ราคากรรมกรกำหนด 80,700.00 บาท



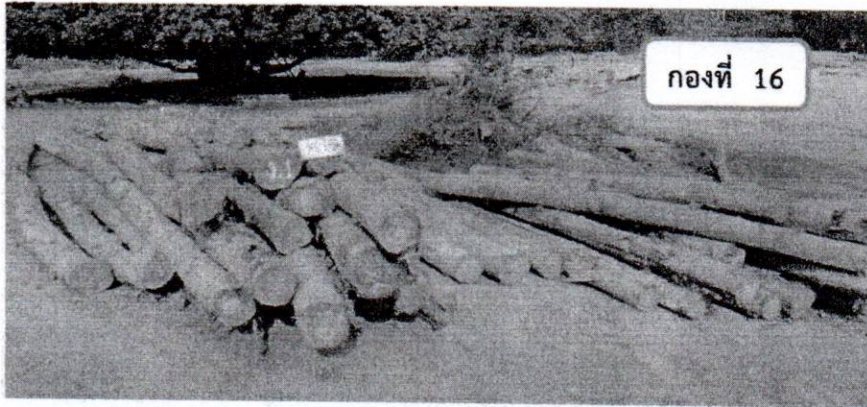
กองที่ 14 ความยาว 120-270 ม. ความโต 60-79 ซม. จำนวน 80 ท่อน ปริมาตร 6.70 ลบ.ม.
ราคากรรมกรกำหนด 76,900.00 บาท



กองที่ 15 ความยาว 160-470 ม. ความโต 60-79 ซม. จำนวน 51 ท่อน ปริมาตร 6.67 ลบ.ม.
ราคากรรมกรกำหนด 83,300.00 บาท

Handwritten signatures and initials are present at the bottom of the page, including a large signature on the left and a smaller one in the center.

รูปภาพไม้ประมุลสวนป่าปลงปี 2550/2523 งวดที่ 1/2568



กองที่ 16 ความยาว 300-460 ม. ความโต 60-79 ซม. จำนวน 48 ท่อน ปริมาตร 6.75 ลบ.ม.
ราคากรรมกรกำหนด 85,000.00 บาท



กองที่ 17 ความยาว 300-470 ม. ความโต 60-79 ซม. จำนวน 47 ท่อน ปริมาตร 6.70 ลบ.ม.
ราคากรรมกรกำหนด 84,200.00 บาท



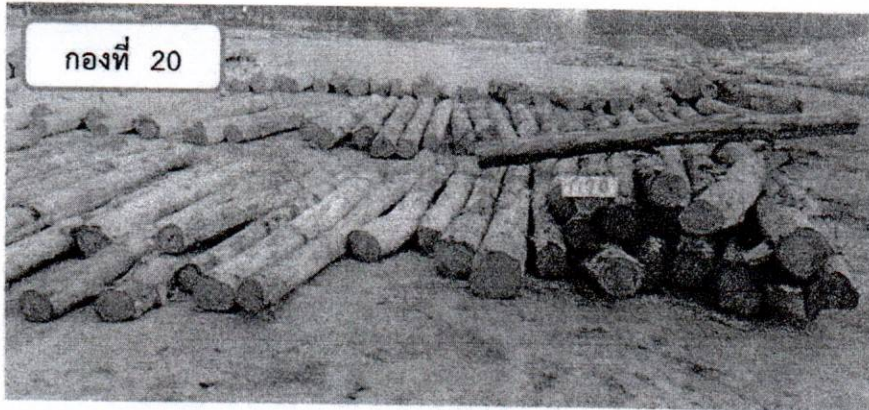
กองที่ 18 ความยาว 300-470 ม. ความโต 60-79 ซม. จำนวน 48 ท่อน ปริมาตร 6.70 ลบ.ม.
ราคากรรมกรกำหนด 82,800.00 บาท

Handwritten signatures and marks at the bottom of the page, including a large signature on the left and a smaller one in the center.

รูปภาพไม้ประมุลสวนป่าแปลงปี 2550/2523 งวดที่ 1/2568



กองที่ 19 ความยาว 300-470 ม. ความโต 60-79 ซม. จำนวน 48 ท่อน ปริมาตร 6.76 ลบ.ม.
ราคากรรมกรกำหนด 83,500.00 บาท



กองที่ 20 ความยาว 300-470 ม. ความโต 60-79 ซม. จำนวน 48 ท่อน ปริมาตร 6.77 ลบ.ม.
ราคากรรมกรกำหนด 84,500.00 บาท



กองที่ 21 ความยาว 300-470 ม. ความโต 60-79 ซม. จำนวน 46 ท่อน ปริมาตร 6.75 ลบ.ม.
ราคากรรมกรกำหนด 87,800.00 บาท

รูปภาพไม้ประมุลสวนป่าแปลงปี 2550/2523 งวดที่ 1/2568



กองที่ 22 ความยาว 300-470 ม. ความโต 60-79 ซม. จำนวน 45 ท่อน ปริมาตร 6.74 ลบ.ม.
ราคากรรมกรกำหนด 86,300.00 บาท



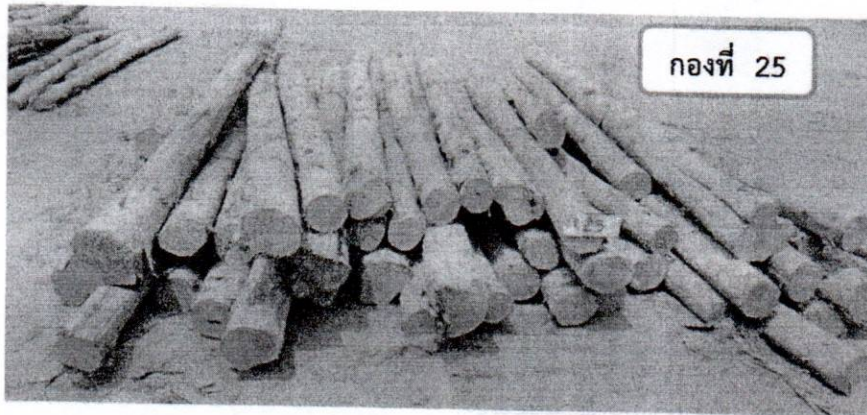
กองที่ 23 ความยาว 310-470 ม. ความโต 60-79 ซม. จำนวน 44 ท่อน ปริมาตร 6.75 ลบ.ม.
ราคากรรมกรกำหนด 88,300.00 บาท



กองที่ 24 ความยาว 300-470 ม. ความโต 60-79 ซม. จำนวน 43 ท่อน ปริมาตร 6.69 ลบ.ม.
ราคากรรมกรกำหนด 88,200.00 บาท

Handwritten signatures and lines are present at the bottom of the page, including a large signature on the left and a smaller one in the center.

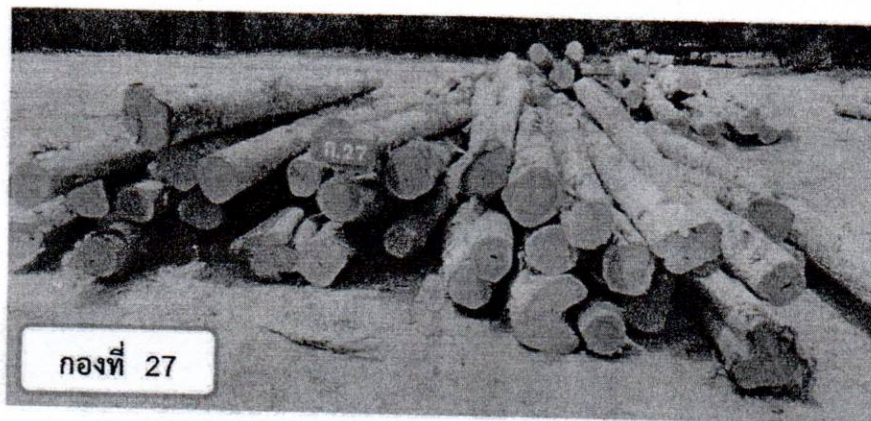
รูปภาพไม้ประมูดสวนป่าแปลงปี 2550/2523 งวดที่ 1/2568



กองที่ 25 ความยาว 300-470 ม. ความโต 60-79 ซม. จำนวน 46 ท่อน ปริมาตร 6.71 ลบ.ม.
ราคากรรมกรกำหนด 84,000.00 บาท



กองที่ 26 ความยาว 300-470 ม. ความโต 60-79 ซม. จำนวน 46 ท่อน ปริมาตร 6.70 ลบ.ม.
ราคากรรมกรกำหนด 84,700.00 บาท



กองที่ 27 ความยาว 310-460 ม. ความโต 60-79 ซม. จำนวน 47 ท่อน ปริมาตร 6.79 ลบ.ม.
ราคากรรมกรกำหนด 85,400.00 บาท

Handwritten signatures and marks at the bottom of the page, including a large signature on the left and a smaller one on the right.

รูปภาพไม้ประมุลสวนป่าแปลงปี 2550/2523 งวดที่ 1/2568



กองที่ 28 ความยาว 300-610 ม. ความโต 60-79 ซม. จำนวน 45 ท่อน ปริมาตร 6.75 ลบ.ม.
ราคากรรมกรกำหนด 88,100.00 บาท



กองที่ 29 ความยาว 510-620 ม. ความโต 60-79 ซม. จำนวน 35 ท่อน ปริมาตร 6.79 ลบ.ม.
ราคากรรมกรกำหนด 86,300.00 บาท



กองที่ 30 ความยาว 500-620 ม. ความโต 60-79 ซม. จำนวน 34 ท่อน ปริมาตร 6.79 ลบ.ม.
ราคากรรมกรกำหนด 88,500.00 บาท

(Handwritten signatures and marks)

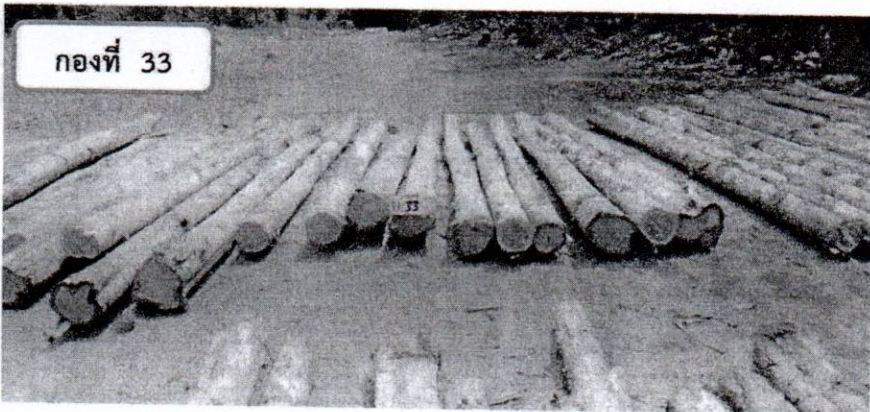
รูปภาพไม้ประมุลสวนป่าแปลงปี 2550/2523 งวดที่ 1/2568



กองที่ 31 ความยาว 510-620 ม. ความโต 60-79 ซม. จำนวน 34 ท่อน ปริมาตร 6.85 ลบ.ม.
ราคากรรมกรกำหนด 89,800.00 บาท



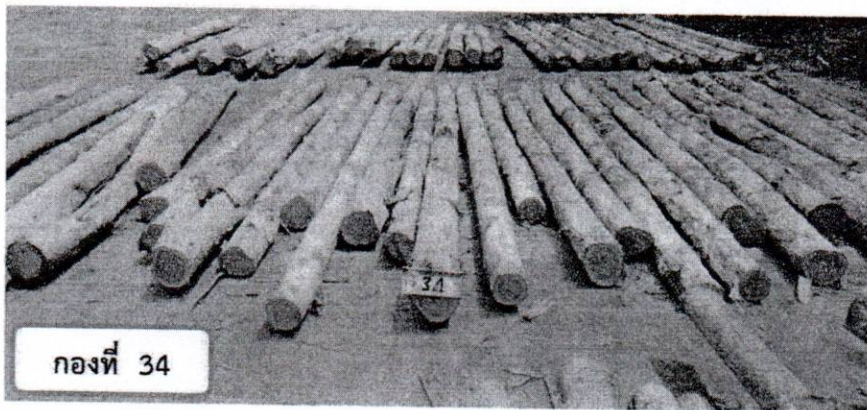
กองที่ 32 ความยาว 510-620 ม. ความโต 60-79 ซม. จำนวน 31 ท่อน ปริมาตร 6.66 ลบ.ม.
ราคากรรมกรกำหนด 89,300.00 บาท



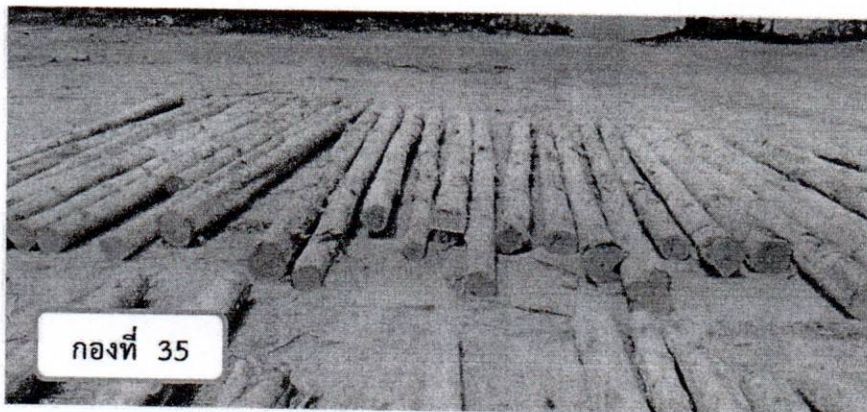
กองที่ 33 ความยาว 500-620 ม. ความโต 60-79 ซม. จำนวน 34 ท่อน ปริมาตร 6.76 ลบ.ม.
ราคากรรมกรกำหนด 87,800.00 บาท

Handwritten signatures and marks at the bottom of the page, including a large signature on the left and a smaller one in the center.

รูปภาพไม้ประมุลสวนป่าแปลงปี 2550/2523 งวดที่ 1/2568



กองที่ 34 ความยาว 510-620 ม. ความโต 60-79 ซม. จำนวน 34 ท่อน ปริมาตร 6.83 ลบ.ม.
 ราคากรมการกำหนด 88,800.00 บาท



กองที่ 35 ความยาว 510-620 ม. ความโต 60-79 ซม. จำนวน 34 ท่อน ปริมาตร 6.58 ลบ.ม.
 ราคากรมการกำหนด 84,600.00 บาท



กองที่ 36 ความยาว 120-270 ม. ความโต 80-99 ซม. จำนวน 54 ท่อน ปริมาตร 6.81 ลบ.ม.
 ราคากรมการกำหนด 112,400.00 บาท

Handwritten signatures and marks at the bottom of the page.

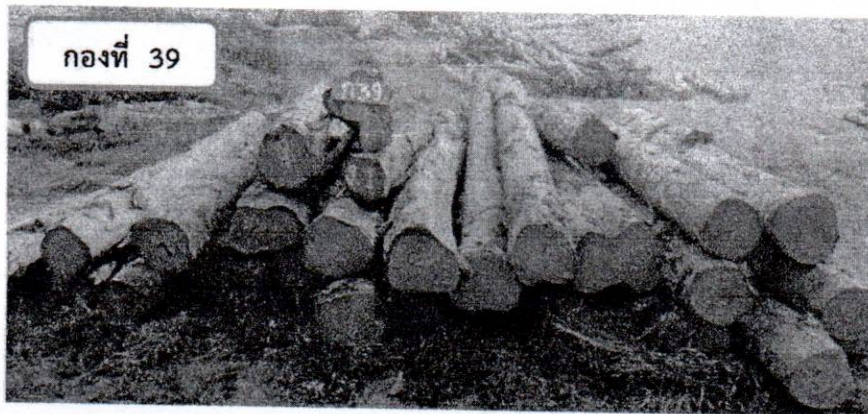
รูปภาพไม้ประมุลสวนป่าแปลงปี 2550/2523 งวดที่ 1/2568



กองที่ 37 ความยาว 120-270 ม. ความโต 80-99 ซม. จำนวน 54 ท่อน ปริมาตร 6.82 ลบ.ม.
ราคากรรมกรกำหนด 113,900.00 บาท



กองที่ 38 ความยาว 120-270 ม. ความโต 80-99 ซม. จำนวน 55 ท่อน ปริมาตร 6.77 ลบ.ม.
ราคากรรมกรกำหนด 110,700.00 บาท



กองที่ 39 ความยาว 300-420 ม. ความโต 80-99 ซม. จำนวน 31 ท่อน ปริมาตร 6.69 ลบ.ม.
ราคากรรมกรกำหนด 119,800.00 บาท

Handwritten signatures and marks at the bottom of the page, including a large signature on the left, a small mark in the center, and another signature on the right.

รูปภาพไม้ประมุลสวนป่าแปลงปี 2550/2523 งวดที่ 1/2568



กองที่ 40 ความยาว 300-420 ม. ความโต 80-99 ซม. จำนวน 30 ท่อน ปริมาตร 6.55 ลบ.ม.
ราคากรรมกรกำหนด 118,000.00 บาท



กองที่ 41 ความยาว 300-420 ม. ความโต 80-99 ซม. จำนวน 33 ท่อน ปริมาตร 6.80 ลบ.ม.
ราคากรรมกรกำหนด 121,200.00 บาท



กองที่ 42 ความยาว 310-420 ม. ความโต 80-99 ซม. จำนวน 28 ท่อน ปริมาตร 6.68 ลบ.ม.
ราคากรรมกรกำหนด 123,600.00 บาท

Handwritten signatures and marks at the bottom of the page, including a large signature on the left, a smaller signature in the middle, and another large signature on the right.

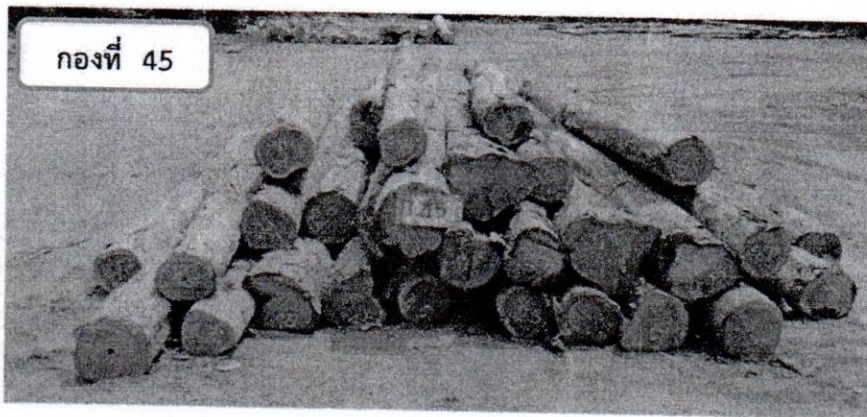
รูปภาพไม้ประมุลสวนป่าแปลงปี 2550/2523 งวดที่ 1/2568



กองที่ 43 ความยาว 310-420 ม. ความโต 80-99 ซม. จำนวน 29 ท่อน ปริมาตร 6.66 ลบ.ม.
ราคากรรมกรกำหนด 122,000.00 บาท



กองที่ 44 ความยาว 310-420 ม. ความโต 80-99 ซม. จำนวน 31 ท่อน ปริมาตร 6.72 ลบ.ม.
ราคากรรมกรกำหนด 120,700.00 บาท



กองที่ 45 ความยาว 300-420 ม. ความโต 80-99 ซม. จำนวน 32 ท่อน ปริมาตร 6.75 ลบ.ม.
ราคากรรมกรกำหนด 118,600.00 บาท

Handwritten signatures and marks at the bottom of the page, including a large signature on the left and a smaller one in the center.

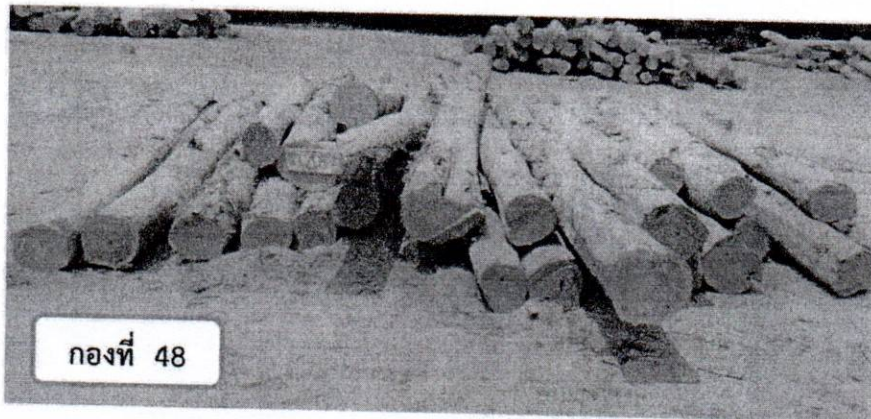
รูปภาพไม้ประมุลสวนป่าแปลงปี 2550/2523 งวดที่ 1/2568



กองที่ 46 ความยาว 310-420 ม. ความโต 80-99 ซม. จำนวน 30 ท่อน ปริมาตร 6.70 ลบ.ม.
ราคากรรมกรกำหนด 121,500.00 บาท



กองที่ 47 ความยาว 310-420 ม. ความโต 80-99 ซม. จำนวน 29 ท่อน ปริมาตร 6.63 ลบ.ม.
ราคากรรมกรกำหนด 120,600.00 บาท



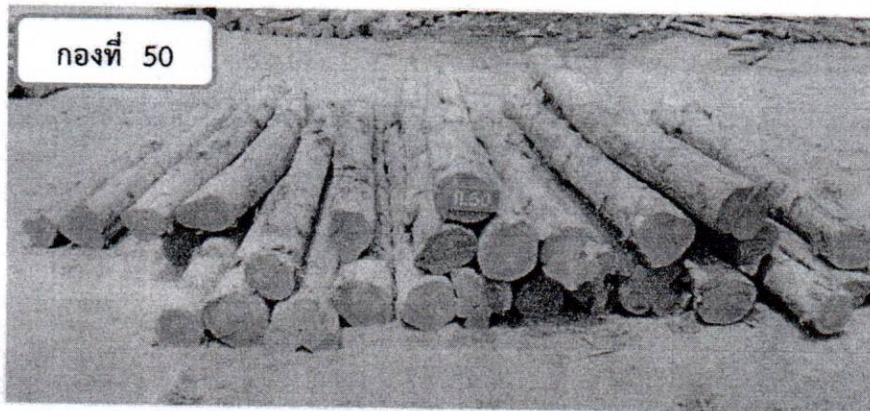
กองที่ 48 ความยาว 300-420 ม. ความโต 80-99 ซม. จำนวน 29 ท่อน ปริมาตร 6.80 ลบ.ม.
ราคากรรมกรกำหนด 125,900.00 บาท

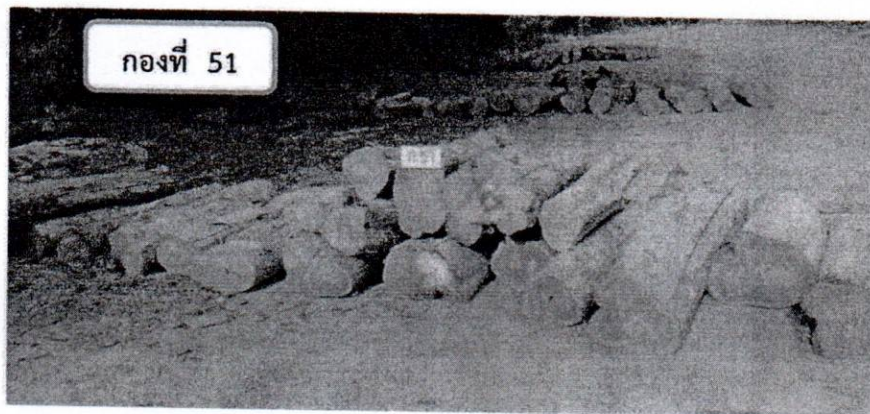
รูปภาพไม้ประมุลสวนป่าแปลงปี 2550/2523 งวดที่ 1/2568



กองที่ 49 ความยาว 310-420 ม. ความโต 80-99 ซม. จำนวน 31 ท่อน ปริมาตร 6.81 ลบ.ม.
ราคากรรมกรกำหนด 122,600.00 บาท



กองที่ 50 ความยาว 310-420 ม. ความโต 80-99 ซม. จำนวน 29 ท่อน ปริมาตร 6.67 ลบ.ม.
ราคากรรมกรกำหนด 123,600.00 บาท



กองที่ 51 ความยาว 120-270 ม. ความโต 100-169 ซม. จำนวน 30 ท่อน ปริมาตร 6.65 ลบ.ม.
ราคากรรมกรกำหนด 174,900.00 บาท

Handwritten signatures and initials are present at the bottom of the page, including a large signature on the left, a smaller signature in the middle, and another large signature on the right.

รูปภาพไม้ประมุลสวนป่าแปลงปี 2550/2523 งวดที่ 1/2568



กองที่ 52

กองที่ 52 ความยาว 170-270 ม. ความโต 100-189 ซม. จำนวน 24 ท่อน ปริมาตร 6.67 ลบ.ม.
ราคากรรมกรกำหนด 195,800.00 บาท



กองที่ 53

กองที่ 53 ความยาว 120-270 ม. ความโต 100-199 ซม. จำนวน 27 ท่อน ปริมาตร 6.63 ลบ.ม.
ราคากรรมกรกำหนด 193,500.00 บาท

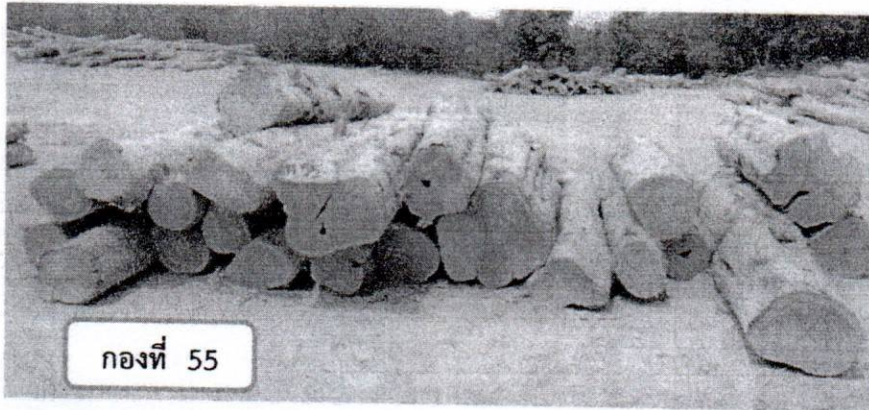


กองที่ 54

กองที่ 54 ความยาว 120-270 ม. ความโต 100-179 ซม. จำนวน 28 ท่อน ปริมาตร 6.65 ลบ.ม.
ราคากรรมกรกำหนด 176,400.00 บาท

Handwritten signatures and initials are present at the bottom of the page, including a large signature on the left, a signature with initials 'รช' in the center, and a signature on the right.

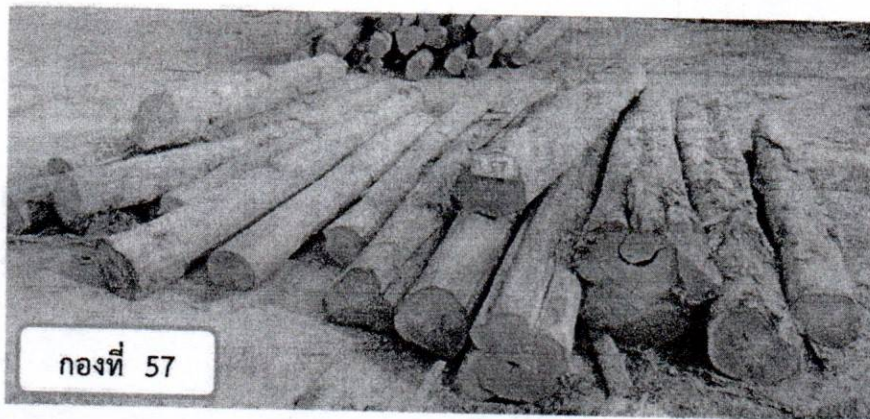
รูปภาพไม้ประมุลสวนป่าแปลงปี 2550/2523 งวดที่ 1/2568



กองที่ 55 ความยาว 150-360 ม. ความโต 100-229 ซม. จำนวน 23 ท่อน ปริมาตร 6.76 ลบ.ม.
ราคากรรมกรกำหนด 195,300.00 บาท



กองที่ 56 ความยาว 310-420 ม. ความโต 100-139 ซม. จำนวน 21 ท่อน ปริมาตร 6.63 ลบ.ม.
ราคากรรมกรกำหนด 159,300.00 บาท



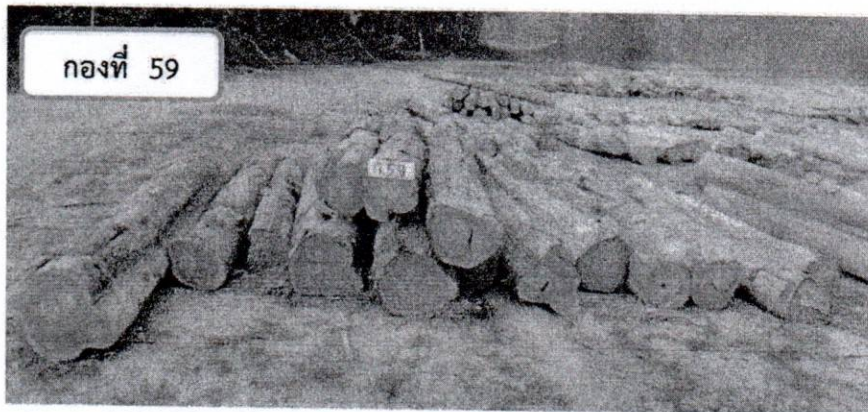
กองที่ 57 ความยาว 300-420 ม. ความโต 100-169 ซม. จำนวน 16 ท่อน ปริมาตร 6.74 ลบ.ม.
ราคากรรมกรกำหนด 190,100.00 บาท

Handwritten signatures and marks at the bottom of the page, including a large signature on the left, a small mark in the center, and another signature on the right.

รูปภาพไม้ประมูลสวนป่าแปลงปี 2550/2523 งวดที่ 1/2568






กองที่ 58 ความยาว 310-420 ม. ความโต 100-179 ซม. จำนวน 15 ท่อน ปริมาตร 6.83 ลบ.ม.
ราคากรรมกรกำหนด 201,600.00 บาท



กองที่ 59 ความยาว 310-420 ม. ความโต 100-169 ซม. จำนวน 15 ท่อน ปริมาตร 6.70 ลบ.ม.
ราคากรรมกรกำหนด 193,900.00 บาท



กองที่ 60 ความยาว 310-420 ม. ความโต 100-179 ซม. จำนวน 16 ท่อน ปริมาตร 6.68 ลบ.ม.
ราคากรรมกรกำหนด 192,100.00 บาท

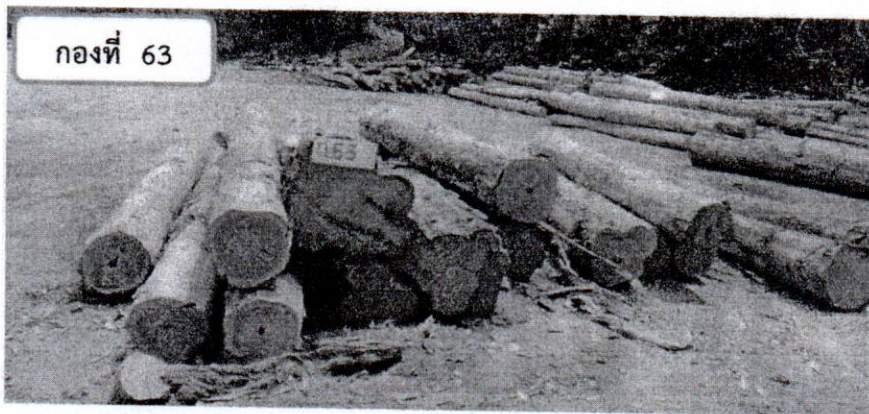
รูปภาพไม้ประมุกสวนป่าแปลงปี 2550/2523 งวดที่ 1/2568



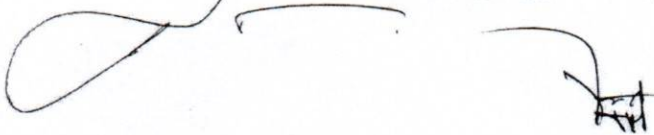
กองที่ 61 ความยาว 310-420 ม. ความโต 100-199 ซม. จำนวน 12 ท่อน ปริมาตร 6.70 ลบ.ม.
ราคากรรมกรกำหนด 227,400.00 บาท



กองที่ 62 ความยาว 310-420 ม. ความโต 100-169 ซม. จำนวน 14 ท่อน ปริมาตร 6.63 ลบ.ม.
ราคากรรมกรกำหนด 191,200.00 บาท



กองที่ 63 ความยาว 310-420 ม. ความโต 100-149 ซม. จำนวน 17 ท่อน ปริมาตร 6.78 ลบ.ม.
ราคากรรมกรกำหนด 176,600.00 บาท





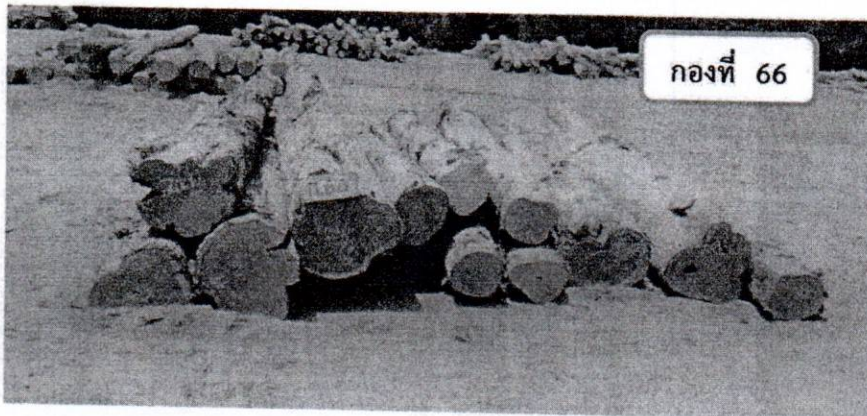
รูปภาพไม้ประมุลสวนป่าปลงปี 2550/2523 งวดที่ 1/2568



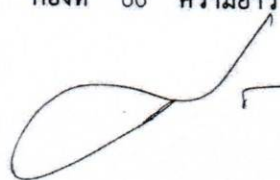
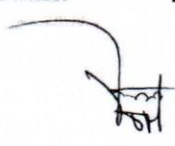
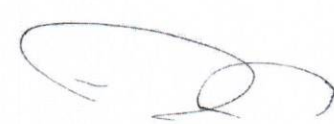
กองที่ 64 ความยาว 310-420 ม. ความโต 100-189 ซม. จำนวน 13 ท่อน ปริมาตร 6.74 ลบ.ม.
ราคากรรมกรกำหนด 227,100.00 บาท



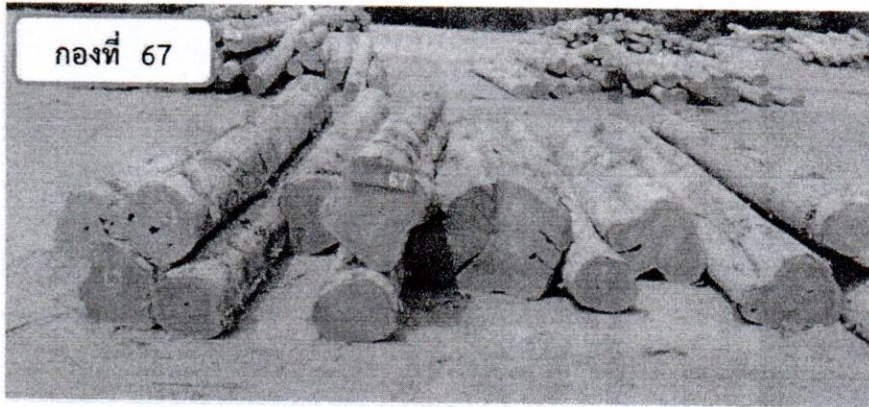
กองที่ 65 ความยาว 310-420 ม. ความโต 100-219 ซม. จำนวน 13 ท่อน ปริมาตร 6.49 ลบ.ม.
ราคากรรมกรกำหนด 224,200.00 บาท



กองที่ 66 ความยาว 310-420 ม. ความโต 100-169 ซม. จำนวน 14 ท่อน ปริมาตร 6.48 ลบ.ม.
ราคากรรมกรกำหนด 201,500.00 บาท

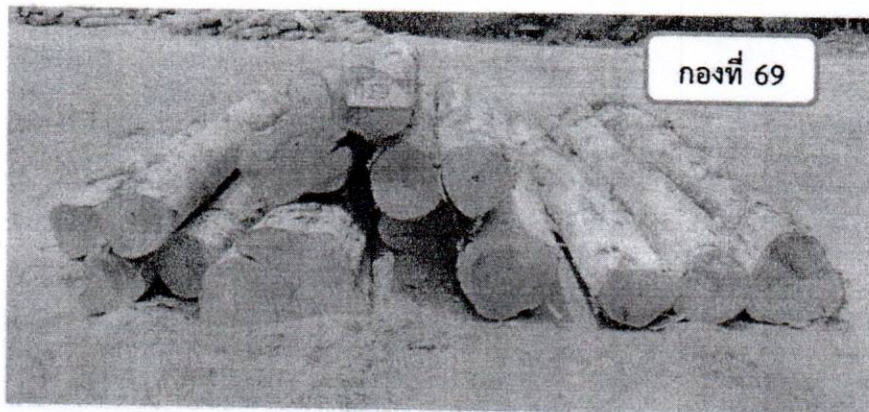
รูปภาพไม้ประมุลสวนป่าแปลงปี 2550/2523 งวดที่ 1/2568



กองที่ 67 ความยาว 320-420 ม. ความโต 100-219 ซม. จำนวน 13 ท่อน ปริมาตร 6.71 ลบ.ม.
ราคากรรมกรกำหนด 225,200.00 บาท



กองที่ 68 ความยาว 320-420 ม. ความโต 100-159 ซม. จำนวน 16 ท่อน ปริมาตร 6.63 ลบ.ม.
ราคากรรมกรกำหนด 175,100.00 บาท



กองที่ 69 ความยาว 310-420 ม. ความโต 100-179 ซม. จำนวน 14 ท่อน ปริมาตร 6.62 ลบ.ม.
ราคากรรมกรกำหนด 206,500.00 บาท

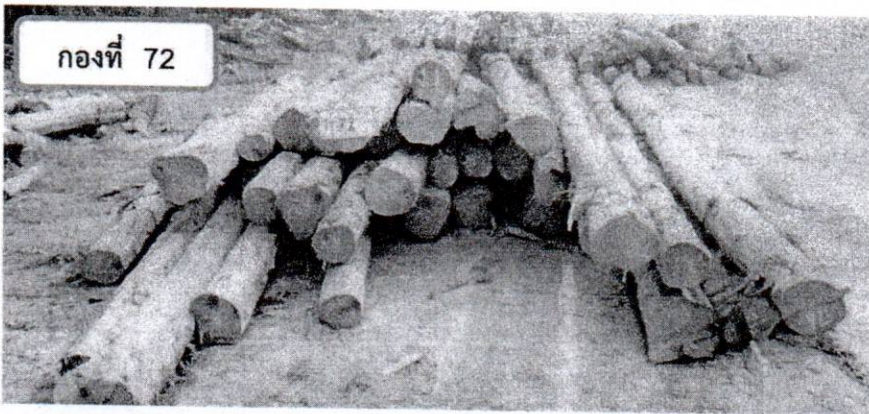
รูปภาพไม้ประมุลสวนป่าแปลงปี 2550/2523 งวดที่ 1/2568



กองที่ 70 ความยาว 310-420 ม. ความโต 100-179 ซม. จำนวน 15 ท่อน ปริมาตร 6.63 ลบ.ม.
ราคากรรมกรกำหนด 187,000.00 บาท



กองที่ 71 ความยาว 300-420 ม. ความโต 100-159 ซม. จำนวน 16 ท่อน ปริมาตร 6.61 ลบ.ม.
ราคากรรมกรกำหนด 178,300.00 บาท



กองที่ 72 ความยาว 310-620 ม. ความโต 60-79 ซม. จำนวน 39 ท่อน ปริมาตร 7.26 ลบ.ม.
ราคากรรมกรกำหนด 102,200.00 บาท

Handwritten signatures and lines are present at the bottom of the page, including a large signature on the left and a smaller one in the center.

รูปภาพไม้ประมุลสวนป่าแปลงปี 2550/2523 งวดที่ 1/2568



กองที่ 73 ความยาว 310-620 ม. ความโต 60-79 ซม. จำนวน 37 ท่อน ปริมาตร 7.43 ลบ.ม.
ราคากรรมกรกำหนด 105,300.00 บาท



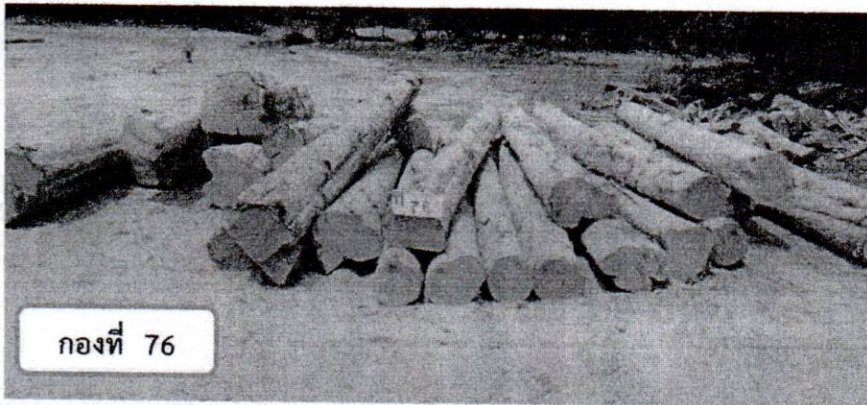
กองที่ 74 ความยาว 210-420 ม. ความโต 80-99 ซม. จำนวน 32 ท่อน ปริมาตร 6.92 ลบ.ม.
ราคากรรมกรกำหนด 126,000.00 บาท



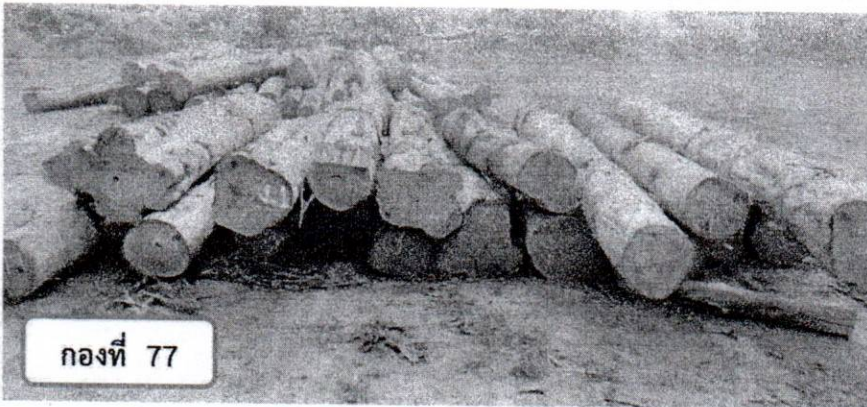
กองที่ 75 ความยาว 310-420 ม. ความโต 80-99 ซม. จำนวน 29 ท่อน ปริมาตร 7.06 ลบ.ม.
ราคากรรมกรกำหนด 133,900.00 บาท

(Handwritten signatures and marks)

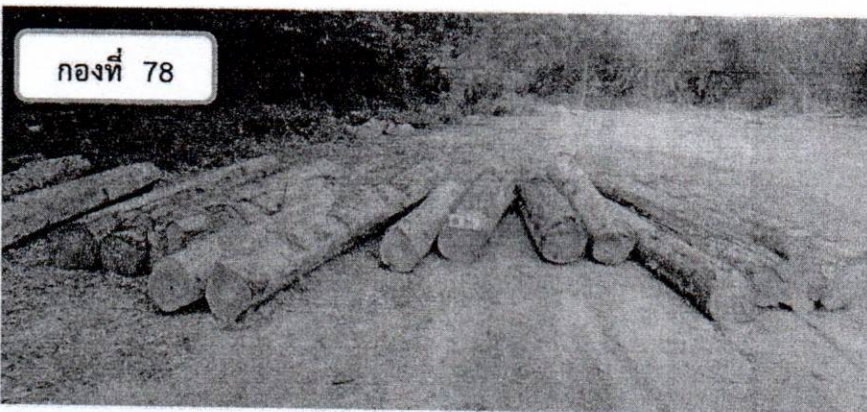
รูปภาพไม้ประมุลสวนป่าแปลงปี 2550/2523 งวดที่ 1/2568



กองที่ 76 ความยาว 210-420 ม. ความโต 80-159 ซม. จำนวน 28 ท่อน ปริมาตร 7.06 ลบ.ม.
ราคากรรมกรกำหนด 145,300.00 บาท



กองที่ 77 ความยาว 310-420 ม. ความโต 100-159 ซม. จำนวน 18 ท่อน ปริมาตร 7.05 ลบ.ม.
ราคากรรมกรกำหนด 185,700.00 บาท



กองที่ 78 ความยาว 250-420 ม. ความโต 100-179 ซม. จำนวน 15 ท่อน ปริมาตร 7.32 ลบ.ม.
ราคากรรมกรกำหนด 223,600.00 บาท

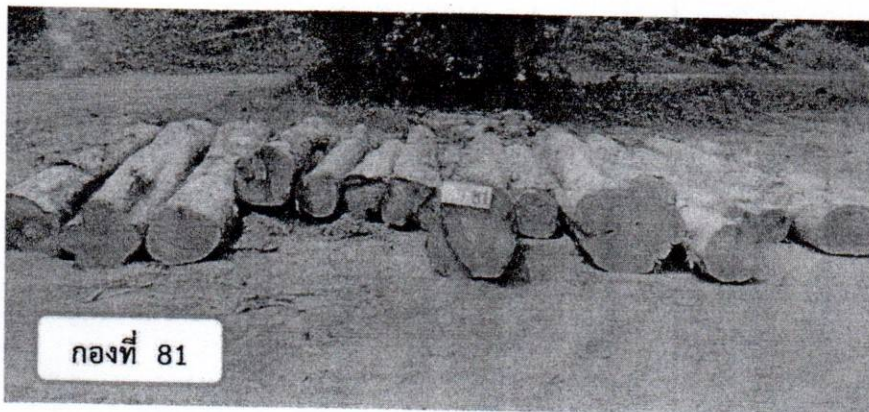
รูปภาพไม้ประมุลสวนป่าแปลงปี 2550/2523 งวดที่ 1/2568



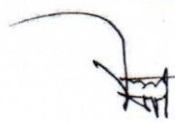
กองที่ 79 ความยาว 200-420 ม. ความโต 100-159 ซม. จำนวน 18 ท่อน ปริมาตร 7.08 ลบ.ม.
ราคากรรมกรกำหนด 199,700.00 บาท



กองที่ 80 ความยาว 320-420 ม. ความโต 100-189 ซม. จำนวน 13 ท่อน ปริมาตร 6.78 ลบ.ม.
ราคากรรมกรกำหนด 213,000.00 บาท



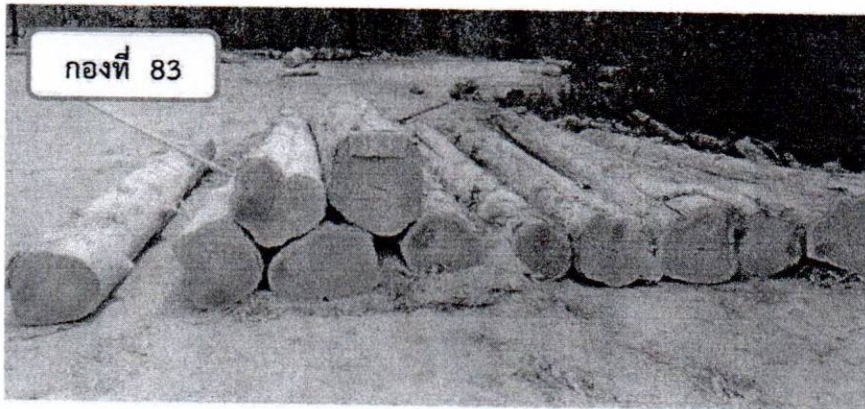
กองที่ 81 ความยาว 310-420 ม. ความโต 100-179 ซม. จำนวน 13 ท่อน ปริมาตร 6.78 ลบ.ม.
ราคากรรมกรกำหนด 229,900.00 บาท

รูปภาพไม้ประมุลสวนป่าแปลงปี 2550/2523 งวดที่ 1/2568



กองที่ 82 ความยาว 310-420 ม. ความโต 100-159 ซม. จำนวน 15 ท่อน ปริมาตร 6.82 ลบ.ม.
ราคากรรมกรกำหนด 193,800.00 บาท



กองที่ 83 ความยาว 310-420 ม. ความโต 110-179 ซม. จำนวน 12 ท่อน ปริมาตร 7.04 ลบ.ม.
ราคากรรมกรกำหนด 231,800.00 บาท



กองที่ 84 ความยาว 320-420 ม. ความโต 130-199 ซม. จำนวน 7 ท่อน ปริมาตร 5.77 ลบ.ม.
ราคากรรมกรกำหนด 249,400.00 บาท

Three handwritten signatures are present at the bottom of the page, corresponding to the three lots described above.

รูปภาพไม้ประมุลสวนป่าแปลงปี 2550/2523 งวดที่ 1/2568



กองที่ 85 ความยาว 310-420 ม. ความโต 120-149 ซม. จำนวน 13 ท่อน ปริมาตร 5.85 ลบ.ม.
ราคากรรมกรกำหนด 170,200.00 บาท



กองที่ 86 ความยาว 310-420 ม. ความโต 110-159 ซม. จำนวน 11 ท่อน ปริมาตร 5.83 ลบ.ม.
ราคากรรมกรกำหนด 176,200.00 บาท