

องค์การอุตสาหกรรมป่าไม้ภาคตะวันออกเฉียงเหนือ 1/4

ผู้อำนวยการสำนัก
00 1100 89 1545
นายขวัญชัย สันติแสงทอง

ฝ่ายบริหาร
00 1110 78 1546
นายบรรยง บุญญโก

ฝ่ายจัดการผลผลิตและอุตสาหกรรมไม้
00 1120 78 1547
นายพิชัย ถมปัทม์

ฝ่ายจัดการสวนป่า
00 1130 78 1548
นายประกาศิต ปริมา

ส่วนอำนวยการ
00 1101 67 1549
นางภัทรธินันท์ มงคลสกุลฤทธิ์

ส่วนแผนงานและประเมินผล
00 1102 67 1576
นายขวัญประชา ทองทวี

ส่วนพัฒนาธุรกิจและอุตสาหกรรมไม้
00 1103 67 1597
นายนพดล ตลรัตน์

งานบริหารทั่วไป (สายงานบริหารทั่วไป)	
00 1101 56 1550	น.ส.อชิรญาณ์ ภูหงษ์ทอง
00 1101 45 1551	น.ส.ชุตติภา ครยก
00 1101 45 1552	นางวรุณรัตน์ โชติแสง
00 1101 14 1553	
00 1101 14 1554	นายจิตติวุฑฒ์ เสน่ห์เนตร
00 1101 (06) 1555	
00 1101 (06) 1556	
00 1101 (06) 1557	
00 1101 (05) 1558	นายไชยยา พรนิคม
00 1101 (05) 1559	นายอมรฤทธิ์ เข้าวัดปัก
00 1101 (05) 1560	
00 1101 (05) 1561	
00 1101 (03) 1562	

งานบริหารบุคคล (สายงานทรัพยากรมนุษย์)	
00 1101 56 1568	
00 1101 45 1569	
00 1101 45 1570	
00 1101 14 1571	
00 1101 14 1572	

งานพัสดุ (สายงานบริหารทั่วไป)	
00 1101 56 1573	นางชนิษฐา สุขสวัสดิ์
00 1101 45 1574	
00 1101 14 1575	น.ส.นัชชา เธอจันทิก

งานแผนงานและประเมินผล (สายงานแผนงานและงบประมาณ)	
00 1102 56 1577	นางภัทริน มหานิล
00 1102 45 1578	
00 1102 45 1579	
00 1102 14 1580	น.ส.ภัทรพร แสงภักดี
00 1102 14 1581	นางฉวีวรรณ เรืองเจริญ

งานวิจัยและพัฒนา (สายงานสวนป่า)	
00 1102 56 1582	นายสิริพงศ์ มาตานาน
00 1102 45 1583	น.ส.มานีนพันธุ์ เหลียงกลาง
00 1102 45 1584	
00 1102 14 1585	น.ส.ธัญพิชชา หาญเวช
00 1102 14 1586	

งานส่งเสริมปลูกไม้เศรษฐกิจ (สายงานสวนป่า)	
00 1102 56 1587	นายสิริพงศ์ มาตานาน
00 1102 45 1588	นายธีระวัฒน์ จันทะศิลา
00 1102 45 1589	
00 1102 14 1590	น.ส.นุชชานา ภูหยาดฟ้า
00 1102 14 1591	

งานบริหารทั่วไป (สายงานบริหารทั่วไป)	
00 1103 56 1598	
00 1103 45 1599	
00 1103 14 1600	
00 1103 (06) 1601	
00 1103 (06) 1602	
00 1103 (05) 1603	
00 1103 (05) 1604	

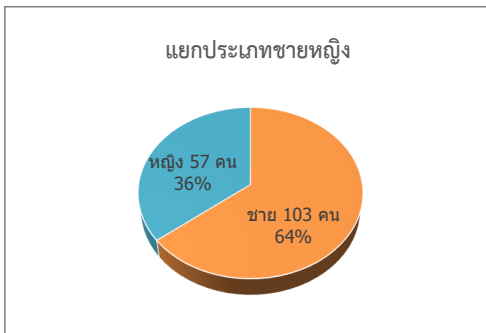
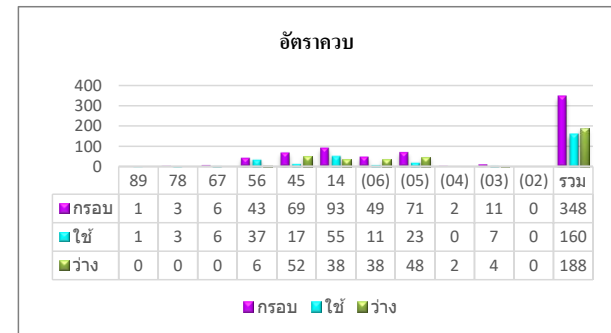
งานบัญชีการเงิน (สายงานบัญชี)	
00 1103 56 1605	นางศศิธร โคตรมณี
00 1103 45 1606	
00 1103 14 1607	น.ส.ธัญญาพร สุทธิศาสตร์

งานแปรรูปไม้และผลิตภัณฑ์ไม้ (สายงานอุตสาหกรรม)	
00 1103 56 1608	นายสมัชชา ราชภูเขียว
00 1103 45 1609	
00 1103 14 1610	
00 1103 (06) 1611	
00 1103 (05) 1612	
00 1103 (04) 1613	
00 1103 (04) 1614	

งานจัดการผลผลิตและเครื่องจักรกล (สายงานสวนป่า)	
00 1103 56 1615	นายขวัญไพร แก้วกุดจิม
00 1103 45 1616	
00 1103 14 1617	
00 1103 (06) 1618	
00 1103 (06) 1619	
00 1103 (05) 1620	
00 1103 (05) 1621	

งานการตลาดและสารสนเทศ (สายงานการตลาด)	
00 1103 56 1592	
00 1103 45 1593	
00 1103 45 1594	
00 1103 14 1595	น.ส.กัญญาพัชญ์ ติแก้ว
00 1103 14 1596	

งานแผนงานและประเมินผล (สายงานแผนงานและงบประมาณ)	
00 1103 56 2623	
00 1103 45 2800	
00 1103 45 2801	
00 1103 14 2858	
00 1103 14 2859	



องค์การอุตสาหกรรมป่าไม้ภาคตะวันออกเฉียงเหนือ 2/4

ผู้อำนวยการสำนัก
00 1100 89 1545
นายขวัญชัย สันติแสงทอง

ฝ่ายบริหาร
00 1110 78 1546
นายบรรยง บุญญโก

ฝ่ายจัดการผลผลิตและอุตสาหกรรมไม้
00 1120 78 1547
นายพิชัย ถมปัทม์

ฝ่ายจัดการสวนป่า
00 1130 78 1548
นายประกาศิต ปริมา

องค์การอุตสาหกรรมป่าไม้เขตขอนแก่น
00 1104 67 1622
นายประสิทธิ์ วิบุลละ

งานบริหารทั่วไป (สายงานบริหารทั่วไป)	
00 1104 56 1623	นายประกอบ กนกหงส์
00 1104 45 1624	
00 1104 14 1625	นางรุ่งนภา เพื่อนดา
00 1104 14 1626	นางนิภาพรรณ จันทะศิลา
00 1104 (06) 1627	
00 1104 (06) 1628	
00 1104 (06) 1629	
00 1104 (05) 1630	
00 1104 (05) 1631	นายเดโช จันดา
00 1104 (05) 1632	
00 1104 (05) 1633	
00 1104 (05) 1634	

งานสวนป่ามัญจาคีรี (สายงานสวนป่า)	
00 1104 56 1645	นายประพันธ์ แสงเพชร
00 1104 45 1646	
00 1104 45 1647	
00 1104 14 1648	นายพงษ์พิทักษ์ อ่อนอภัย
00 1104 14 1649	นายอดุลย์ศักดิ์ มุลสุรินทร์
00 1104 14 1650	นายวุฒิพงษ์ ชาวแสน
00 1104 (06) 1651	นายทวี คำเรือง
00 1104 (06) 1652	
00 1104 (05) 1653	นายนิกร สิงห์โคตร
00 1104 (05) 1654	นายพนม สุขวานิช
00 1104 (05) 1655	

งานสวนป่าหนองเม็ก (สายงานสวนป่า)	
00 1104 56 1663	นายปรัชญา ศรีศรีรักษ์
00 1104 45 1664	
00 1104 14 1665	น.ส.อาทิตย์ยา ชานูชิต
00 1104 14 1666	นายเผด็จ ภูมิพันธ์
00 1104 (06) 1667	
00 1104 (05) 1668	
00 1104 (03) 1669	

งานสวนป่าสมเด็จ 2 (สายงานสวนป่า)	
00 1104 56 1681	นายกรกฎ สมบัติทอง
00 1104 45 1682	นายสุขสันต์ เนื่องแก้ว
00 1104 45 1683	
00 1104 14 1684	
00 1104 14 1685	
00 1104 14 1686	
00 1104 14 1687	
00 1104 (06) 1688	
00 1104 (05) 1689	นายจักรพันธ์ แสนพยุ
00 1104 (05) 1690	
00 1104 (03) 1691	

งานสวนป่าน้ำสวยห้วยปลาตุก (สายงานสวนป่า)	
00 1104 56 1703	นายชัยอนันต์ ราชขมภู
00 1104 45 1704	
00 1104 45 1705	
00 1104 14 1706	นางรัตนาภรณ์ ตังภูทิม
00 1104 14 1707	นายวงศกร ครุฑธกะ
00 1104 14 1708	
00 1104 (06) 1709	นายไพฑูรย์ คำศรี
00 1104 (06) 1710	
00 1104 (06) 1711	นายประเทือง คำศรี
00 1104 (05) 1712	
00 1104 (05) 1713	

งานสวนป่าสมเด็จ 1 (สายงานสวนป่า)	
00 1104 56 1670	นายสมดี คำชัย
00 1104 45 1671	นายสุพศิน อินมาก
00 1104 45 1672	
00 1104 14 1673	น.ส.สาธิตา ภารวิจิตร
00 1104 14 1674	นายธัญวัฒน์ คำทวี
00 1104 14 1675	
00 1104 (06) 1676	
00 1104 (05) 1677	
00 1104 (05) 1678	
00 1104 (03) 1679	นางเพ็ญใจ ภูบุญ
00 1104 (03) 1680	นางเอมอร มิ่งแก้ว

งานสวนป่าภูสวรรค์ (สายงานสวนป่า)	
00 1104 56 1692	นายนพพร ยूरสูงเนิน
00 1104 45 1693	
00 1104 45 1694	
00 1104 14 1695	
00 1104 14 1696	นายณัฐวุฒิ ไทยป้อม
00 1104 14 1697	นายลำพรรณ จันบ้านค้อ
00 1104 (06) 1698	นายเสน่ห์ ปานเขียว
00 1104 (06) 1699	
00 1104 (05) 1700	
00 1104 (05) 1701	
00 1104 (03) 1702	นายบุญจันทร์ พินธุเอก

งานสวนป่าเปิงกาฬ (สายงานสวนป่า)	
00 1104 56 1714	นายนิติกร กวนคอนสาร
00 1104 45 1715	
00 1104 14 1716	
00 1104 14 1717	นายอนาวิน ไชยวงศ์
00 1104 (06) 1718	
00 1104 (05) 1719	นายสุนทร พลนันท
00 1104 (03) 1720	

งานบัญชีการเงิน (สายงานบัญชี)	
00 1104 56 1635	นางพนิดา เหล่าพันทนา
00 1104 45 1636	นางกิตติยา จันทรเหลือ
00 1104 45 1637	
00 1104 14 1638	น.ส.ณัฐกานต์ อำคำ
00 1104 14 1639	นางธิดารัตน์ อุดม

งานสวนป่าดงขำ (สายงานสวนป่า)	
00 1104 56 1656	นายอภิชาติ บัวพุทธธา
00 1104 45 1657	
00 1104 14 1658	นายจักรวาล กักติราช
00 1104 14 1659	นายธิตัพพ์ โชติแสง
00 1104 (06) 1660	นายอดุน บุญสว่าง
00 1104 (05) 1661	นายสิทธินันต์ เอกตาแสง
00 1104 (05) 1662	

งานแผนงานและประเมินผล (สายงานสวนป่า)	
00 1104 56 1640	น.ส.ปิยะฉัตร โพธิ์
00 1104 45 1641	น.ส.ผกากรอง พันธุ์ทอง
00 1104 45 1642	
00 1104 14 1643	น.ส.ศศิธร คำอุ
00 1104 14 1644	น.ส.เจิญญาณิน แก้วกุล

องค์การอุตสาหกรรมป่าไม้ภาคตะวันออกเฉียงเหนือ 3/4

ผู้อำนวยการสำนัก
00 1100 89 1545
นายขวัญชัย สันติแสงทอง

ฝ่ายบริหาร
00 1110 78 1546
นายบรรยง บุญญโก

ฝ่ายจัดการผลผลิตและอุตสาหกรรมไม้
00 1120 78 1547
นายพิชัย ฅมปีรัมย์

ฝ่ายจัดการสวนป่า
00 1130 78 1548
นายประกาศิต ปริมา

องค์การอุตสาหกรรมป่าไม้เขตนครราชสีมา
00 1105 67 1721
นายชัยยุทธ คัมภีรานนท์

งานบริหารทั่วไป (สายงานบริหารทั่วไป)	
00 1105 56 1722	นางวิมลลักษณ์ หงษ์เหิน
00 1105 45 1723	
00 1105 14 1724	นายจรเกียรติ อางหาญ
00 1105 14 1725	นางวิศรา สุพรรณ
00 1105 (06) 1726	
00 1105 (06) 1727	
00 1105 (06) 1728	
00 1105 (05) 1729	นายนิวัฒน์ โยธานนท์
00 1105 (05) 1730	
00 1105 (05) 1731	นายสมจิตร ภูหัวไร่
00 1105 (05) 1732	
00 1105 (03) 1733	นางสุเพ็ญ ทิตรอด

งานสวนป่าสูงเนิน (สายงานสวนป่า)	
00 1105 56 1744	นายธนะวัฒน์ ญาติมพิล
00 1105 45 1745	
00 1105 45 1746	
00 1105 14 1747	นายกฤษดา ชูรัตน์
00 1105 14 1748	
00 1105 14 1749	
00 1105 (06) 1750	นายหลวิชัย สิทธิสาร
00 1105 (06) 1751	นายศรีไพร สำเร็จงาน
00 1105 (05) 1752	
00 1105 (05) 1753	
00 1105 (05) 1754	

งานสวนป่าคอนสาร (สายงานสวนป่า)	
00 1105 56 1766	นายไพศุภย์ แครงกระโทก
00 1105 45 1767	
00 1105 14 1768	นายชัยวัฒน์ ลีลาศ
00 1105 14 1769	
00 1105 (06) 1770	
00 1105 (05) 1771	นายสมศวรร ศรีแก้วน้ำใส
00 1105 (05) 1772	

งานสวนป่ากบเชิง (สายงานสวนป่า)	
00 1105 56 1780	นายวิเชียร พลพงษ์
00 1105 45 1781	
00 1105 14 1782	นายสิทธิพล พักแก้ว
00 1105 14 1783	
00 1105 (05) 1784	
00 1105 (05) 1785	
00 1105 (05) 1786	

งานสวนป่าดงสายทอ (สายงานสวนป่า)	
00 1105 56 1773	นายวิเชียร พลพงษ์
00 1105 45 1774	
00 1105 14 1775	
00 1105 14 1776	
00 1105 (06) 1777	นายเสมียน พลพงษ์
00 1105 (05) 1778	
00 1105 (05) 1779	

งานสวนป่าดงพลอง (สายงานสวนป่า)	
00 1105 56 1787	นายสันติ เสวกพันธ์
00 1105 45 1788	
00 1105 45 1789	
00 1105 14 1790	นายจตุรงค์ เปี้ยจันทิก
00 1105 14 1791	
00 1105 14 1792	น.ส.จรรยาวัชร์ สำเร็จงาน
00 1105 (06) 1793	
00 1105 (06) 1794	
00 1105 (05) 1795	
00 1105 (05) 1796	นายสมภาร บัณฑิตเบญจพล
00 1105 (05) 1797	นายทรัพย์ทวี จันทร์สาขา

งานบัญชีการเงิน (สายงานบัญชี)	
00 1105 56 1734	น.ส.กิตติมาศ จบนุช
00 1105 45 1735	นางลภัสสรดา อักษรวุฒิ
00 1105 45 1736	
00 1105 14 1737	น.ส.อรพรรณ งานจิตรัส
00 1105 14 1738	น.ส.มัทิตา สัตย์สุขยิ่ง

งานสวนป่าด่านขุนทด (สายงานสวนป่า)	
00 1105 56 1755	นายอภิเดช เรืองชัย
00 1105 45 1756	นายชรัตน์ ชัยชนะ
00 1105 45 1757	
00 1105 14 1758	
00 1105 14 1759	
00 1105 14 1760	
00 1105 (06) 1761	
00 1105 (06) 1762	
00 1105 (05) 1763	นายสมศวรร แฟนพิมาย
00 1105 (05) 1764	
00 1105 (05) 1765	

งานแผนงานและประเมินผล (สายงานสวนป่า)	
00 1105 56 1739	น.ส.บุศรา ภาคสุวรรณ
00 1105 45 1740	น.ส.อัมพร มีชัย
00 1105 45 1741	น.ส.สายรุ้ง พุฒธรรม
00 1105 14 1742	นายอัครพล สมดี
00 1105 14 1743	น.ส.อสมมา พรหมสกุล

องค์การอุตสาหกรรมป่าไม้ภาคตะวันออกเฉียงเหนือ 4/4

ผู้อำนวยการสำนัก
00 1100 89 1545
นายขวัญชัย สันติแสงทอง

ฝ่ายบริหาร
00 1110 78 1546
นายบรรยง บุญญโก

ฝ่ายจัดการผลผลิตและอุตสาหกรรมไม้
00 1120 78 1547
นายพิชัย ถมปัทม์

ฝ่ายจัดการสวนป่า
00 1130 78 1548
นายประกาศิต ปริมา

องค์การอุตสาหกรรมป่าไม้เขตอุบลราชธานี
00 1106 67 1798
นายคณัย ศรีมงคล

งานบริหารทั่วไป (สายงานบริหารทั่วไป)	
00 1106 56 1799	น.ส.ศศิพร ศรีชัย
00 1106 45 1800	
00 1106 14 1801	นางณัฐนันท์ ศรีสมุทร
00 1106 14 1802	น.ส.ปณิชนุช มะโนธรรม
00 1106 (06) 1803	
00 1106 (06) 1804	
00 1106 (06) 1805	
00 1106 (05) 1806	
00 1106 (05) 1807	นายพัฒนชัย ราตรี
00 1106 (05) 1808	
00 1106 (05) 1809	
00 1106 (05) 1810	

งานสวนป่าพิบูลมังสาหาร (สายงานสวนป่า)	
00 1106 56 1821	นายสถาพร สมดี
00 1106 45 1822	
00 1106 45 1823	
00 1106 14 1824	นายชินทร มาตรฐาน
00 1106 14 1825	นายพิพัฒพงษ์ มิ่งขวัญ
00 1106 14 1826	
00 1106 (06) 1827	นายพรศักดิ์ คำเรือง
00 1106 (06) 1828	
00 1106 (05) 1829	
00 1106 (05) 1830	นายปิยกุล เข้มพันธ์
00 1106 (03) 1831	นายกัมปนาท บุญญโก

งานสวนป่าขุนหาญ (สายงานสวนป่า)	
00 1106 56 1843	นายรังสรรค์ ฉลาดเฉลียว
00 1106 45 1844	นายพงษ์ศักดิ์ แผลงงาม
00 1106 45 1845	
00 1106 14 1846	
00 1106 14 1847	นายสุนทร ภูักกิต
00 1106 14 1848	นายประสพ นนทศิริ
00 1106 (06) 1849	
00 1106 (06) 1850	นายณรงค์ชัย เสนาน้อย
00 1106 (05) 1851	
00 1106 (05) 1852	
00 1106 (05) 1853	
00 1106 (05) 1854	
00 1106 (03) 1855	นายเสมา ไชยทอง

งานสวนป่าดงซี (สายงานสวนป่า)	
00 1106 56 1863	นายธาดารี มีแก้ว
00 1106 45 1864	
00 1106 14 1865	
00 1106 14 1866	นายภัทรเดช คุรุทยานาน
00 1106 (06) 1867	
00 1106 (05) 1868	นายรุ่ง ส่องสุข
00 1106 (05) 1869	นายประเสริฐ วงศ์ไชยา

งานสวนป่ามุกดาหาร (สายงานสวนป่า)	
00 1106 56 1877	นายอนุชิต ครลาดพันธ์
00 1106 45 1878	
00 1106 45 1879	
00 1106 14 1880	นายธวัช ชารีพันธ์
00 1106 14 1881	
00 1106 14 1882	
00 1106 (06) 1883	
00 1106 (06) 1884	
00 1106 (05) 1885	นายไชยา แก่นคำ
00 1106 (05) 1886	นายอภิรักษ์ เตียวผา
00 1106 (03) 1887	น.ส.นิภาพร รูปงาม

งานบัญชีการเงิน (สายงานบัญชี)	
00 1106 56 1811	น.ส.สุทธิรัตน์ สาริบุตร
00 1106 45 1812	น.ส.นิภาพรณ ไชยสาร
00 1106 45 1813	น.ส.พัชรินทร์ ปุกกันโท
00 1106 14 1814	
00 1106 14 1815	น.ส.วริศรา แสงไชย

งานสวนป่าช่องเม็ก (สายงานสวนป่า)	
00 1106 56 1832	นายณรงค์กรณ์ คำผาย
00 1106 45 1833	
00 1106 45 1834	
00 1106 14 1835	นายอนุวัติ สมณะวงศา
00 1106 14 1836	นายคุณากร จันทร์อิม
00 1106 14 1837	
00 1106 (06) 1838	
00 1106 (06) 1839	
00 1106 (05) 1840	นายสุริยันต์ ฝ่ายหยาด
00 1106 (05) 1841	
00 1106 (05) 1842	

งานสวนป่าละเมาะ (สายงานสวนป่า)	
00 1106 56 1856	นายศราวุทธิ์ จันทะบาน
00 1106 45 1857	
00 1106 14 1858	นายธนสิทธิ์ มาลาสิงห์
00 1106 14 1859	
00 1106 (06) 1860	นายปรีชา งามวิไล
00 1106 (05) 1861	
00 1106 (05) 1862	

งานสวนป่าพนา (สายงานสวนป่า)	
00 1106 56 1870	นายพิชัย คณะคาย
00 1106 45 1871	
00 1106 14 1872	นายจุฑาทกร กองธรรม
00 1106 14 1873	
00 1106 (06) 1874	
00 1106 (05) 1875	นายมานพ เลื่อนิล
00 1106 (05) 1876	นายถาวร นนทศิริ

งานแผนงานและประเมินผล (สายงานสวนป่า)	
00 1106 56 1816	น.ส.ทนิดา ไชยโอชะ
00 1106 45 1817	นางวารุณี สุทธิสาร
00 1106 45 1818	
00 1106 14 1819	น.ส.จริยาภรณ์ บุญให้
00 1106 14 1820	น.ส.นลินนุช สุวรรณภูมิ