

ผู้อำนวยการสำนัก
00 1300 89 2211
นายสุรพันธ์ชัย อินทวิเศษ

ฝ่ายอำนวยการ
00 1310 78 2212
น.ส.อรสา แซ่ลิ้มฤทธิ

ฝ่ายอนุรักษ์ช่าง
00 1320 78 2213
นายทวีโชค อังควาณิช

ส่วนอำนวยการ
00 1301 67 2214
นายเอกรินทร์ ตียนนาคกุล

ส่วนจัดการสิ่งแวดล้อม
00 1302 67 2248
นายวรรัตน์ พรหมเทศ

ส่วนการเรียนรู้และประชาสัมพันธ์
00 1303 67 2274
นายสัมพันธ์ แพทย์เพียร

งานบริหารทั่วไป (สายงานบริหารทั่วไป)
00 1301 56 2215 นางอัญยวรัตน์ ปัญญาชัย
00 1301 45 2216 นางกฤษดา ไทยเจริญ
00 1301 45 2217 น.ส.ศศิธร บุญเทียม
00 1301 14 2218
00 1301 14 2219 น.ส.ธนาภรณ์ พูนบุตร
00 1301 14 2220
00 1301 (05) 2221 นายภูวิทย์ จันทะวงศ์
00 1301 (05) 2222 นายอุดม ชมภูโชยเกิด
00 1301 (05) 2223 นายสามารถ เครือคำมูล
00 1301 (05) 2224
00 1301 (05) 2225

งานพัสดุ (สายงานบริหารทั่วไป)
00 1301 56 2233 นางสุมาพร สิงห์ไทย
00 1301 45 2234
00 1301 45 2235
00 1301 14 2236 นางชนิศรา มาระ
00 1301 14 2237 นายทวีศักดิ์ พรหมทัศน์
00 1301 14 2238

งานจัดการพื้นที่และภูมิทัศน์ (สายงานบริหารทั่วไป)
00 1302 56 2249 นายกิตติ สมมะโน
00 1302 45 2250 นายวิโรจน์ สุกโขตสทกุล
00 1302 14 2251 นายสุชาติ กรศิริวิภา
00 1302 14 2252 นายชนกฤต ชำศิริวงศ์
00 1302 (04) 2253 นายสุทัศน์ ทองเที่ยว
00 1302 (04) 2254

งานสุขาภิบาลและสิ่งแวดล้อม (สายงานบริหารทั่วไป)
00 1302 56 2262 นายสรวิชญ์ มายะ
00 1302 45 2263 นางอรัญญา ไชยชนะ
00 1302 14 2264 นายศราวุธ พวงแก้ว
00 1302 14 2265
00 1302 14 2266
00 1302 (04) 2267 นายจันทร์แก้ว คำกวางค์
00 1302 (05) 2268 นายจิตติพงษ์ สุริยะ
00 1302 (05) 2269 นายฉัตรชัย ใต้สุนา
00 1302 (06) 2270 นายจารุวัฒน์ คำมาสุข
00 1302 (06) 2271
00 1302 (06) 2272 นายคมกริช หมขสุวรรณ
00 1302 (06) 2273 นายณัฐพล ท้าวคำ

งานสื่อสาร ประชาสัมพันธ์และสารสนเทศ (สายงานกิจกรรมสัมพันธ์/การท่องเที่ยว)
00 1303 56 2275 น.ส.ศรัณญา เรือนแก้ว
00 1303 45 2276 นางเบญจวรรณ กรศิริวิภา
00 1303 45 2277
00 1303 14 2278 นายจตุพัชร์ ทนไชย
00 1303 14 2279 นายหญิงเดช คำสม
00 1303 14 2280 นายประกาศิต ปลอดภัย
00 1303 14 2281 น.ส.โปรดปราน รังสิมันตุชาติ
00 1303 14 2282

งานพัฒนาธุรกิจท่องเที่ยว (สายงานกิจกรรมสัมพันธ์/การท่องเที่ยว)
00 1303 56 2291 นางกรณิการ์ ช่างการ
00 1303 45 2292
00 1303 14 2293 น.ส.สุชาวศิษฐ์ ไชยโย
00 1303 14 2294 นายอำนาจ หอมชื่น
00 1303 14 2295 นางชนันัฐ แดงคำ
00 1303 14 2296 น.ส.อรุณี บุญดี
00 1303 14 2297 นายภูวนาท โสมมาก

งานบัญชีการเงิน (สายงานบัญชี)
00 1301 56 2226 นางจินตนา ปิงพอง
00 1301 45 2227 น.ส.จิรัฐติกา แก้วหล้า
00 1301 45 2228 น.ส.ศศิษา ปิ่นสุลี
00 1301 14 2229 น.ส.จุฑาพรรณ ปิ่นงาม
00 1301 14 2230 นางแพวพรรณ เครือจันทร์
00 1301 14 2231 น.ส.กาญจนา วังโสภา
00 1301 14 2232

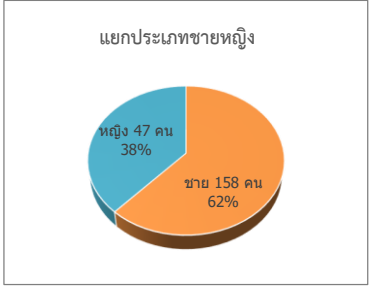
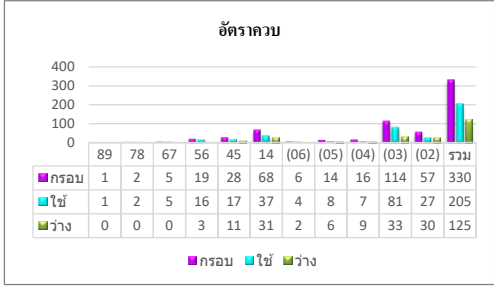
งานแผนงานและงบประมาณ (สายงานแผนงานและงบประมาณ)
00 1301 56 2239 น.ส.สุพรรณิ ศรีชัยวงศ์
00 1301 45 2240 นางรัตติกาน นามวงศ์
00 1301 14 2241 นายนิรันดร์ เตชะนา
00 1301 14 2242 น.ส.เกสร สิบบุญมา
00 1301 14 2243

งานส่งเสริมและโภชนาการอาหารช้าง (สายงานอนุรักษ์และบริหารช้าง)
00 1302 56 2255 นางวิภูติยา อังควาณิช
00 1302 45 2256 นายนำฟู ไชยวุฒิ
00 1302 14 2257
00 1302 14 2258
00 1302 14 2259
00 1302 (04) 2260
00 1302 (06) 2261 นายประกิจ สุธุข

งานส่งเสริมการตลาด (สายงานการตลาด)
00 1303 56 2283 น.ส.ปุดนดา จันทร์สุข
00 1303 45 2284
00 1303 45 2285
00 1303 14 2286 นายฐานพัฒน์ สุนย์พรหม
00 1303 14 2287 นางเนตรชนก จันทาวัน
00 1303 14 2288
00 1303 14 2289
00 1303 14 2290

งานบริการและการเรียนรู้ (สายงานกิจกรรมสัมพันธ์/การท่องเที่ยว)
00 1303 56 2298 นางจิราภรณ์ หอมแก่นจันทร์
00 1303 45 2299
00 1303 45 2300 น.ส.ศวีวรรณ คำตัญเครือ
00 1303 14 2301 น.ส.สุทิมาพร ผ่องสะอาด
00 1303 14 2302 นางวิษพรหม พงษ์สาร
00 1303 14 2303 น.ส.มัชฌา อิมเหว่า
00 1303 14 2304 นางวิษพรพร ชำนาญนุก
00 1303 14 2305

งานบริหารบุคคล (สายงานทรัพยากรมนุษย์)
00 1301 56 2244
00 1301 45 2245 นางญาณิษา คำสม
00 1301 14 2246 น.ส.รุ่งทิพา จันดาวงศ์
00 1301 14 2247





ผู้อำนวยการสำนัก
00 1300 89 2211
นายสุรัตน์ชัย อินทวิเศษ

ฝ่ายอำนวยการ
00 1310 78 2212
น.ส.อรสา แด่สัมฤทธิ์

ฝ่ายอนุรักษ์ช้าง
00 1320 78 2213
นายทวีโชค อังควาณิช

ส่วนอนุรักษ์ช้างกระบี่
00 1305 67 2509
นายสมวัฒน์ ขุนทิพย์ฉาย

งานบริหารทั่วไป (สายงานบริหารทั่วไป)	
00 1305 56 2510	นางสุภารัตน์ ทับไทร
00 1305 45 2511	
00 1305 14 2512	นายกฤษฏา ชะภูิส
00 1305 14 2513	
00 1305 (05) 2515	นายทวี บุญระนอม
00 1305 (05) 2516	นายสุรัตน์ บุญเทพ
00 1305 (05) 2517	
00 1305 (06) 2518	

งานโรงพยาบาลช้างกระบี่ (สายงานอนุรักษ์และบริบาลช้าง)	
00 1305 56 2519	น.ส.วรางคณา สังกักร์พินธุ์
00 1305 45 2520	
00 1305 14 2514	นายวชิรวิชญ์ นิมิตรพันธุ์
00 1305 14 2521	
00 1305 14 2522	
00 1305 14 2523	น.ส.อรปรีญา หลีจิจิ
00 1305 14 2534	นายธนวัต อังกาบ
00 1305 (04) 2524	
00 1305 (03) 2525	
00 1305 (03) 2526	
00 1305 (02) 2527	นายพลการ อินทร์เสนห์
00 1305 (02) 2528	

งานบริการและการเรียนรู้ (สายงานกิจกรรมสัมพันธ์/การท่องเที่ยว)	
00 1305 56 2529	น.ส.สมศรี หวานดี
00 1305 45 2530	น.ส.สมศรี หวานดี
00 1305 45 2531	
00 1305 14 2532	
00 1305 14 2533	
00 1305 (03) 2535	นายภควัต พรหมชัยศรี
00 1305 (03) 2536	นายสมชาย บุญระเบียบ
00 1305 (03) 2537	
00 1305 (02) 2538	
00 1305 (02) 2539	
00 1305 (02) 2540	

รชก

รชก