

องค์การอุตสาหกรรมป่าไม้ภาคกลาง 1/6

ผู้อำนวยการสำนัก
00 1000 89 1136
นายวีรติ ปรางภูมิ



ส่วนอำนวยการ
00 1001 67 1140
น.ส.สุริษา ช่วยเขบาท

ส่วนแผนงานและประเมินผล
00 1002 67 1164
นายฉลาด สุธานี๊ะ

งานบริหารทั่วไป (สายงานบริหารทั่วไป)
00 1001 56 1141 นายประจวบ สิงห์นุ้ย
00 1001 45 1142 นายชุมพลรัตน์ สังข์พันธ์
00 1001 14 1143 นางสุวิมลกร ช้างแก้ว
00 1001 14 1144
00 1001 (05) 1145 นายศราวุธ ญาณสุวรรณ
00 1001 (05) 1146
00 1001 (04) 1147 น.ส.อาภิสรา เอี่ยมปาน
00 1001 (04) 1148
00 1001 (04) 1149
00 1001 (03) 1150

งานบริหารบุคคล (สายงานทรัพยากรมนุษย์)
00 1001 56 1156 นางนิภาพรณ สุขเกตุ
00 1001 45 1157 น.ส.จุฑาทิพย์ เสนจันทร์
00 1001 14 1158
00 1001 14 1159

งานพัสดุ (สายงานบริหารทั่วไป)
00 1001 56 1160 นายอรรรถพงษ์ สุทธิพงษ์
00 1001 45 1161 น.ส.ณัฐชา ชุ่มกมล
00 1001 14 1162 น.ส.ศ.คามณี พลับงาม
00 1001 14 1163

งานบัญชีการเงิน (สายงานบัญชี)
00 1001 56 1151 น.ส.จรรยา แซ่โง้ว
00 1001 45 1152
00 1001 45 1153 น.ส.ธนธรณ์ บุญเงิน
00 1001 14 1154
00 1001 14 1155 น.ส.มนตรา คอยแก้วขาว

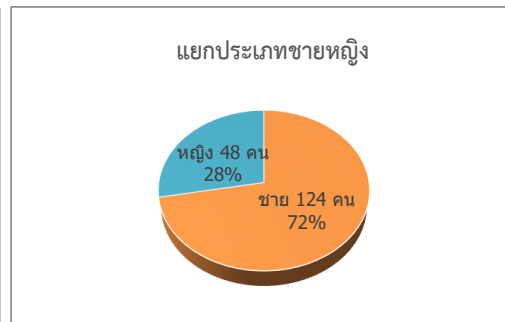
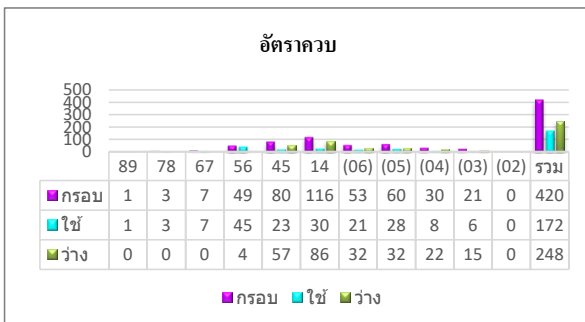
งานแผนงานและประเมินผล (สายงานแผนงานและงบประมาณ)
00 1002 56 1165 นายเกียรติชัย เคนสูงเนิน
00 1002 45 1166
00 1002 45 1167
00 1002 14 1168 น.ส.วลีพร ผาสุข
00 1002 14 1169

งานการตลาดและสารสนเทศ (สายงานการตลาด)
00 1002 56 1180 นายกิตติศักดิ์ ศรีประเสริฐ
00 1002 45 1181
00 1002 45 1182
00 1002 14 1183
00 1002 14 1184

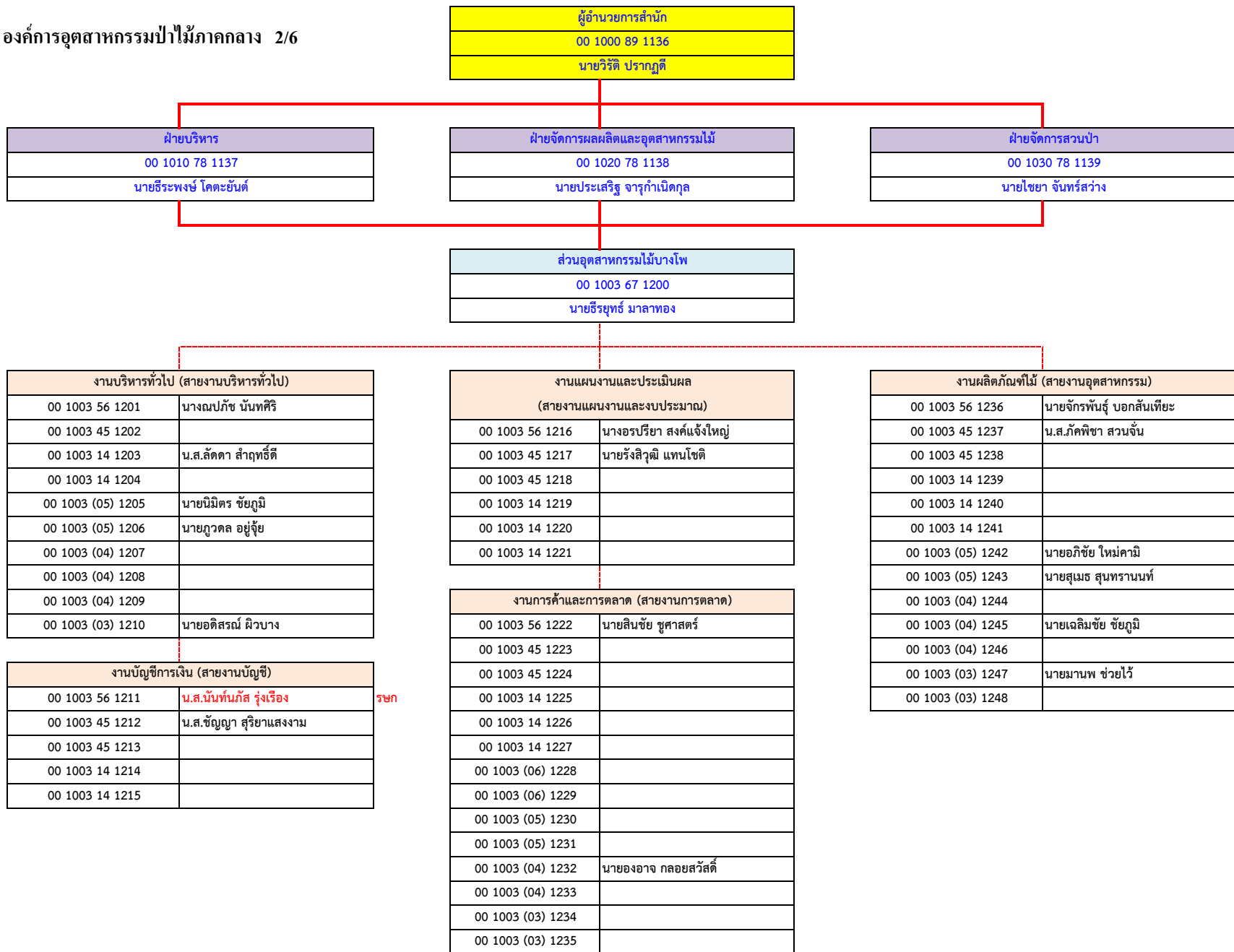
งานวิจัยและพัฒนา (สายงานสวนป่า)
00 1002 56 1170 น.ส.อาภากร สิงห์เทียน
00 1002 45 1171
00 1002 45 1172
00 1002 14 1173 นายแมนวัฒน์ นัตหมาย
00 1002 14 1174

งานจัดการผลผลิตและเครื่องจักรกล (สายงานสวนป่า)
00 1002 56 1185
00 1002 45 1186
00 1002 45 1187
00 1002 14 1188
00 1002 14 1189
00 1002 (06) 1190
00 1002 (06) 1191
00 1002 (06) 1192
00 1002 (06) 1193
00 1002 (06) 1194
00 1002 (06) 1195
00 1002 (06) 1196
00 1002 (05) 1197
00 1002 (05) 1198
00 1002 (04) 1199

งานส่งเสริมปลูกไม้เศรษฐกิจ (สายงานสวนป่า)
00 1002 56 1175 นางยุวดี นิวตัน
00 1002 45 1176
00 1002 45 1177
00 1002 14 1178
00 1002 14 1179



องค์การอุตสาหกรรมป่าไม้ภาคกลาง 2/6



รชก

ผู้อำนวยการสำนัก
00 1000 89 1136
นายวีรติ ปรากฏดี

ฝ่ายบริหาร
00 1010 78 1137
นายธีระพงษ์ โคตะขันธ์

ฝ่ายจัดการผลผลิตและอุตสาหกรรมไม้
00 1020 78 1138
นายประเสริฐ จารุกำเนิดกุล

ฝ่ายจัดการสวนป่า
00 1030 78 1139
นายโยธา จันทร์สว่าง

ส่วนอุตสาหกรรมไม้วงน้อย
00 1004 67 1249
นายวระวุฒิ ศรีปัญญา

งานบริหารทั่วไป (สายงานบริหารทั่วไป)	
00 1004 56 1250	น.ส.เจียมจิตร ปาลกะวงศ์
00 1004 45 1251	
00 1004 14 1252	
00 1004 14 1253	
00 1004 (05) 1254	นายสุमितร์ สงครินทร์
00 1004 (04) 1255	
00 1004 (04) 1256	
00 1004 (04) 1257	
00 1004 (03) 1258	

งานบัญชีการเงิน (สายงานบัญชี)	
00 1004 56 1259	น.ส.นันทน์ภัส รุ่งเรือง
00 1004 45 1260	
00 1004 45 1261	
00 1004 14 1262	น.ส.อมรรัตน์ ราชโลหะ
00 1004 14 1263	

งานแผนงานและการตลาด (สายงานการตลาด)	
00 1004 56 1264	น.ส.วรรณภา ผุดบัวตง
00 1004 45 1265	
00 1004 45 1266	
00 1004 14 1267	
00 1004 14 1268	
00 1004 14 1269	

งานแปรรูปไม้ (สายงานอุตสาหกรรม)	
00 1004 56 1270	นายสมศักดิ์ เกตุมา
00 1004 45 1271	
00 1004 45 1272	
00 1004 14 1273	
00 1004 14 1274	นายธันวา นະวาระทะคุณ
00 1004 (06) 1275	
00 1004 (06) 1276	
00 1004 (05) 1277	นายหนึ่ง พงษ์วิเชียร
00 1004 (04) 1278	นายโชคชัย จันทร์จรูญ
00 1004 (04) 1279	
00 1004 (03) 1280	

งานผลิตภัณฑ์ไม้ประสาน (สายงานอุตสาหกรรม)	
00 1004 56 1281	นายธีระพล ไบธรรม
00 1004 45 1282	น.ส.สรินทร์ญา แวนแก้ว
00 1004 14 1283	น.ส.นงลักษณ์ ก้อนทอง
00 1004 14 1284	
00 1004 (03) 1285	
00 1004 (03) 1286	

ผู้อำนวยการสำนัก
00 1000 89 1136
นายวีรติ ปรางภูติ

ฝ่ายบริหาร
00 1010 78 1137
นายธีระพงษ์ โคตะยันต์

ฝ่ายจัดการผลผลิตและอุตสาหกรรมไม้
00 1020 78 1138
นายประเสริฐ จารุกำเนิดกุล

ฝ่ายจัดการสวนป่า
00 1030 78 1139
นายไชยา จันทร์สว่าง

ส่วนอุตสาหกรรมไม้ยูธยา
00 1005 67 1287
นายเสด็จ ชูยอวน

งานบริหารทั่วไป (สายงานบริหารทั่วไป)	
00 1005 56 1288	นายยุทธนา ชัยวงศ์
00 1005 45 1289	นายยุทธนา ชัยวงศ์
00 1005 14 1290	น.ส.จิราภา อติษะ
00 1005 14 1291	
00 1005 14 1292	
00 1005 (05) 1293	
00 1005 (05) 1294	นายจรินทร์ ชิวรณะ
00 1005 (04) 1295	นายเสกสรรค์ สุวรรณภักดิ์
00 1005 (04) 1296	
00 1005 (03) 1297	

งานบัญชีการเงิน (สายงานบัญชี)	
00 1005 56 1298	นางนุชนันท์ ศิริ
00 1005 45 1299	น.ส.พัชรี หาเรือนจักร์
00 1005 45 1300	
00 1005 14 1301	น.ส.สิตาพัชร์ รุติวัฒนรุ่งจน์
00 1005 14 1302	

งานแผนงานและประเมินผล (สายงานแผนงานและงบประมาณ)	
00 1005 56 1303	
00 1005 45 1304	น.ส.ธัญลักษณ์ จันทร์กุล
00 1005 45 1305	
00 1005 14 1306	
00 1005 14 1307	
00 1005 14 1308	

งานแปรรูปไม้ (สายงานอุตสาหกรรม)	
00 1005 56 1309	นายบุญฤทธิ์ ปัญญาฮิน
00 1005 45 1310	
00 1005 45 1311	น.ส.อารีญา เชียงม้า
00 1005 14 1312	
00 1005 14 1313	
00 1005 14 1314	
00 1005 (05) 1315	นายวิชัย พงษ์วิเชียร
00 1005 (05) 1316	นายนิติธร สัมมาธนะ
00 1005 (04) 1317	นายวสันต์ จรรย์ศิลป์
00 1005 (03) 1318	
00 1005 (03) 1319	

งานการค้าและการตลาด (สายงานการตลาด)	
00 1005 56 1320	น.ส.กรรณิกา ร่องไว
00 1005 45 1321	
00 1005 45 1322	นายกฤตเมธ เครือปัญญา
00 1005 14 1323	
00 1005 14 1324	
00 1005 14 1325	
00 1005 (06) 1326	
00 1005 (06) 1327	
00 1005 (05) 1328	นายบุญช่วย แสงแก้วสุข
00 1005 (03) 1329	นายอยุธยา อินทรลักษณ์
00 1005 (03) 1330	นายวีโรจน์ เกตุสุวรรณ
00 1005 (03) 1331	
00 1005 (03) 1332	

รชก

ผู้อำนวยการสำนัก
00 1000 89 1136
นายวิรัตน์ ปรากฏดี

ฝ่ายบริหาร
00 1010 78 1137
นายธีระพงษ์ โคตะยันต์

ฝ่ายจัดการผลผลิตและอุตสาหกรรมไม้
00 1020 78 1138
นายประเสริฐ จารุกำเนติกุล

ฝ่ายจัดการสวนป่า
00 1030 78 1139
นายไชยา จันทร์สว่าง

องค์การอุตสาหกรรมป่าไม้เขตศรีราชา
00 1006 67 1333
นายนิเวศน์ ปานรอด

งานบริหารทั่วไป (สายงานบริหารทั่วไป)	
00 1006 56 1334	น.ส.รัชฎา หนูคำ
00 1006 45 1335	น.ส.รัตติกรณ์ วงษ์พา
00 1006 14 1336	
00 1006 14 1337	
00 1006 (06) 1338	
00 1006 (05) 1339	นายภาณุรัตน์ ประดิโก
00 1006 (05) 1340	นายฐานสิทธิ์ ประดิโก
00 1006 (05) 1341	
00 1006 (04) 1342	
00 1006 (04) 1343	นายวิชาญ กลินกาหลง
00 1006 (03) 1344	
00 1006 (03) 1345	

งานสวนป่าคลองตะเกรา (สายงานสวนป่า)	
00 1006 56 1356	นายวิวัฒน์ชัย สีบุญ
00 1006 45 1357	นายนที สายะหมี
00 1006 14 1358	
00 1006 14 1359	น.ส.มุกดา เจริญสุข
00 1006 (06) 1360	
00 1006 (05) 1361	นายพยอม นาคทองอินทร์
00 1006 (05) 1362	นายปรีชา ปาเลิศ
00 1006 (04) 1363	

งานสวนป่าสระแก้ว (สายงานสวนป่า)	
00 1006 56 1364	นายชลเทพ บัวแก้ว
00 1006 45 1365	
00 1006 45 1366	
00 1006 14 1367	นายสิทธิกร ไบยา
00 1006 14 1368	
00 1006 14 1369	
00 1006 (06) 1370	นายณรงค์ฤทธิ์ อักษรคง
00 1006 (06) 1371	
00 1006 (05) 1372	นายยงยุทธ ล่วงเขต
00 1006 (05) 1373	
00 1006 (04) 1374	

งานสวนป่าท่ากุ่ม โนนบุรู อุเมะ (สายงานสวนป่า)	
00 1006 56 1375	นายรัฐดนัย อภิบาลศรี
00 1006 45 1376	
00 1006 45 1377	
00 1006 14 1378	
00 1006 14 1379	นายพงษ์พัฒน์ รักดีกุล
00 1006 14 1380	
00 1006 (06) 1381	
00 1006 (06) 1382	
00 1006 (05) 1383	นายประจักษ์ ปฎิสังข์
00 1006 (05) 1384	
00 1006 (04) 1385	

งานสวนป่าโป่งน้ำร้อน (สายงานสวนป่า)	
00 1006 56 1386	นายวันรพี สุวรรณประภา
00 1006 45 1387	
00 1006 14 1388	นายอิทธิพงศ์ ประยูรญาติ
00 1006 14 1389	
00 1006 (06) 1390	นายชัยณรงค์ ชัยมงคล
00 1006 (05) 1391	
00 1006 (05) 1392	

งานสวนป่าแก่งหางแมว (สายงานสวนป่า)	
00 1006 56 1393	นายอาณัติ พงษ์วัน
00 1006 45 1394	
00 1006 14 1395	
00 1006 14 1396	นายวิศวากร สุระโยธี
00 1006 (06) 1397	
00 1006 (05) 1398	
00 1006 (05) 1399	นายณรงค์ศักดิ์ เกาะจันทิก

งานสวนป่ามิตรภาพ (สายงานสวนป่า)	
00 1006 56 1400	นายธนพงษ์ เตชะ
00 1006 45 1401	
00 1006 14 1402	นายธนพันธุ์ สุพร
00 1006 14 1403	
00 1006 (06) 1404	
00 1006 (05) 1405	นายวุฒิพงษ์ ชั่วเปาะ
00 1006 (05) 1406	

งานสวนป่าลาดกระบัง (สายงานสวนป่า)	
00 1006 56 1407	นายพยุงพร สलगสิงห์
00 1006 45 1408	นายชาคร แก้วหาญ
00 1006 45 1409	
00 1006 14 1410	นายการะเวก ไชยทอง
00 1006 14 1411	
00 1006 14 1412	
00 1006 (06) 1413	
00 1006 (06) 1414	
00 1006 (06) 1415	นายสมชาย กรุงศรี
00 1006 (06) 1416	นายสุรศักดิ์ เทียมสิงห์
00 1006 (06) 1417	นายบุญเลิศ ผลหาญ
00 1006 (05) 1418	
00 1006 (05) 1419	

งานสวนป่าห้วยแร้ง (สายงานสวนป่า)	
00 1006 56 1420	นายเพชร ครองธรรมดี
00 1006 45 1421	
00 1006 45 1422	
00 1006 14 1423	นายประพันธ์ศักดิ์ สอนพรหม
00 1006 14 1424	
00 1006 14 1425	
00 1006 (06) 1426	
00 1006 (06) 1427	นายบุญเหลือ บัวแก้ว
00 1006 (05) 1428	
00 1006 (05) 1429	
00 1006 (04) 1430	

งานสวนป่าสนามชัย (สายงานสวนป่า)	
00 1006 56 1431	นายวิชรินทร์ สีนวล
00 1006 45 1432	นายกิตติศักดิ์ อ่อนแ่ม
00 1006 45 1433	
00 1006 14 1434	
00 1006 14 1435	
00 1006 14 1436	
00 1006 (06) 1437	นายเหวียง ศรีอุดม
00 1006 (06) 1438	นายธวัช อำทอง
00 1006 (06) 1439	นายวรวิทย์ ชัยวัน
00 1006 (05) 1440	
00 1006 (05) 1441	

งานบัญชีการเงิน (สายงานบัญชี)	
00 1006 56 1346	น.ส.ประภัทธร เกษรแพทย์
00 1006 45 1347	นางกรนันทิ์ เกตุมณี
00 1006 45 1348	น.ส.นิตานาล จันทวาริ
00 1006 14 1349	
00 1006 14 1350	

งานแผนงานและประเมินผล (สายงานสวนป่า)	
00 1006 56 1351	น.ส.กัณทิมา ศรีพงษ์
00 1006 45 1352	
00 1006 45 1353	
00 1006 14 1354	น.ส.ธัญรัตน์ ศรีราม
00 1006 14 1355	

ผู้อำนวยการสำนัก
00 1000 89 1136
นายวิโรดิ ปรากฏิติ

ฝ่ายบริหาร
00 1010 78 1137
นายธีระพงษ์ โคตะยันต์

ฝ่ายจัดการผลผลิตและอุตสาหกรรมไม้
00 1020 78 1138
นายประเสริฐ จารุกำเนิดกุล

ฝ่ายจัดการสวนป่า
00 1030 78 1139
นายไชยา จันทร์สว่าง

องค์กรอุตสาหกรรมป่าไม้เขตบ้านโป่ง
00 1007 67 1442
นายสิทธิพร ไวกาบ

งานบริหารทั่วไป (สายงานบริหารทั่วไป)	
00 1007 56 1443	น.ส.ณัฐกานต์ จนสำเร็จ
00 1007 45 1444	
00 1007 14 1445	น.ส.ทักษกรณ์ มหาราช
00 1007 14 1446	
00 1007 (06) 1447	
00 1007 (05) 1448	นายกฤษณ์ จันทอง
00 1007 (05) 1449	นายศุภพล กันทะวงศ์
00 1007 (05) 1450	
00 1007 (04) 1451	นางสีนุ่น มหาโคตร
00 1007 (04) 1452	
00 1007 (03) 1453	นายอำนาจ ผูกจันทร์
00 1007 (03) 1454	นายไชยิต ปัญญางาม

งานสวนป่าองผาภูมิ (สายงานสวนป่า)	
00 1007 56 1465	นายธรรมรัตน์ อยู่จดี
00 1007 45 1466	นายภาณุวัฒน์ คำกา
00 1007 45 1467	
00 1007 14 1468	
00 1007 14 1469	
00 1007 14 1470	
00 1007 (06) 1471	นายชยุตพงศ์ ไชยบุญ
00 1007 (05) 1472	นายศุลา คมคม
00 1007 (05) 1473	
00 1007 (05) 1474	นายนิวัติ เห่งพจร
00 1007 (05) 1475	นายสายยนต์ เอื่องไธสง
00 1007 (04) 1476	

งานสวนป่าเกรียงกระเวีย (สายงานสวนป่า)	
00 1007 56 1488	นายอคม ตันรัตน์
00 1007 45 1489	
00 1007 45 1490	
00 1007 14 1491	
00 1007 14 1492	
00 1007 14 1493	นายธศันย์ รัชย์
00 1007 (06) 1494	นายจ่านงค์ พลเดช
00 1007 (06) 1495	นายสมชาย แสนสินาท
00 1007 (05) 1496	
00 1007 (06) 1497	นายฉัตรชัย คำหอม
00 1007 (06) 1498	นายมูล ครุฑเพชร

งานสวนป่าไทรโยค (สายงานสวนป่า)	
00 1007 56 1510	นายกิลิทธิ์ พานทอง
00 1007 45 1511	
00 1007 14 1512	
00 1007 14 1513	
00 1007 (06) 1514	นายวิระวัฒน์ พรหมพิณี
00 1007 (06) 1515	นายณักรบ ชัยสงคราม
00 1007 (05) 1516	

งานสวนป่าดอนแสลบ-เลาขวัญ (สายงานสวนป่า)	
00 1007 56 1531	นายไชต์ หะมะ
00 1007 45 1532	
00 1007 14 1533	นายสมบัติ ทองบาง
00 1007 14 1534	นายธัญวัฒน์ เครือแก้ว
00 1007 (06) 1535	
00 1007 (05) 1536	
00 1007 (05) 1537	

งานบัญชีการเงิน (สายงานบัญชี)	
00 1007 56 1455	น.ส.นิอร อินทร
00 1007 45 1456	นางนิชาภา สระบัว
00 1007 45 1457	น.ส.อรณิชา รุ่งดูหา
00 1007 14 1458	
00 1007 14 1459	

งานสวนป่าห้วยเขย่ง (สายงานสวนป่า)	
00 1007 56 1477	นายเฉลิมชัย โอภาส
00 1007 45 1478	
00 1007 45 1479	
00 1007 14 1480	นายพงศธร คำฟู
00 1007 14 1481	
00 1007 14 1482	
00 1007 (06) 1483	
00 1007 (06) 1484	
00 1007 (06) 1485	นายธรรมบุญ คำสาย
00 1007 (06) 1486	นายเจษฎา เมาน้อย
00 1007 (05) 1487	นายองอาจ มีอำนาจ

งานสวนป่าองค์พระ (สายงานสวนป่า)	
00 1007 56 1499	นายประชา กัญญา
00 1007 45 1500	
00 1007 45 1501	
00 1007 14 1502	นายชัยสิทธิ์ สระทองเงิน
00 1007 14 1503	
00 1007 14 1504	
00 1007 (06) 1505	นายอำนาจ ล้อมวงษ์
00 1007 (06) 1506	นายชัยชนะ ทิมเทศ
00 1007 (05) 1507	
00 1007 (05) 1508	
00 1007 (04) 1509	

งานสวนป่าวังกระแจะ (สายงานสวนป่า)	
00 1007 56 1517	นายอดิสร ตานพานิชย์
00 1007 45 1518	
00 1007 14 1519	นายธีระพงษ์ รัตนศิลา
00 1007 14 1520	
00 1007 (06) 1521	นายศตวรรษ เอื่องไธสง
00 1007 (05) 1522	นายสกล เอื่องไธสง
00 1007 (05) 1523	นายเยี่ยม พุทธา

งานสวนป่าหนองโรง (สายงานสวนป่า)	
00 1007 56 1538	นายณัฐวุฒิ ภูวดล
00 1007 45 1539	
00 1007 14 1540	น.ส.กนกพร ขุนทอง
00 1007 14 1541	
00 1007 (06) 1542	
00 1007 (05) 1543	
00 1007 (05) 1544	

งานแผนงานและประเมินผล (สายงานสวนป่า)	
00 1007 56 1460	น.ส.พูนิตินันท์ คันธระ
00 1007 45 1461	น.ส.ธัญชนก สืบสอน
00 1007 45 1462	
00 1007 14 1463	นายจักรภัทร รัตนพันธ์
00 1007 14 1464	

งานสวนป่าหนองหญ้าปล้อง (สายงานสวนป่า)	
00 1007 56 1524	นายอภิสิทธิ์ แวนแก้ว
00 1007 45 1525	
00 1007 14 1526	
00 1007 14 1527	
00 1007 (06) 1528	
00 1007 (05) 1529	
00 1007 (05) 1530	

งานสวนป่าเขล (สายงานสวนป่า)	
00 1007 56 2635	นายเกียรติธานี คลังทอง
00 1007 45 2824	
00 1007 45 2825	
00 1007 14 2894	นายณรงค์ เชื้อโพธิ์
00 1007 14 2895	
00 1007 14 2896	
00 1007 (06) 3142	
00 1007 (06) 3143	
00 1007 (06) 3144	
00 1007 (05) 3262	นายสมัย ดีเสมอ
00 1007 (05) 3263	